

GRUPPOCENTRONORD

Anima Iperstatica Monolitica

www.gruppocentronord.it



Armatura trave pre-getto



Pilastro con predisposizione
connessione in fondazione





Pilastri speciali con pluviali

Pilastro cilindrico con capitello



Pilastro con connessione di sommità



Trave con lame di appoggio
filo pilastro



Trave precompressa con mensola
a scomparsa



Trave con dispositivo di
continuità su c.a.p



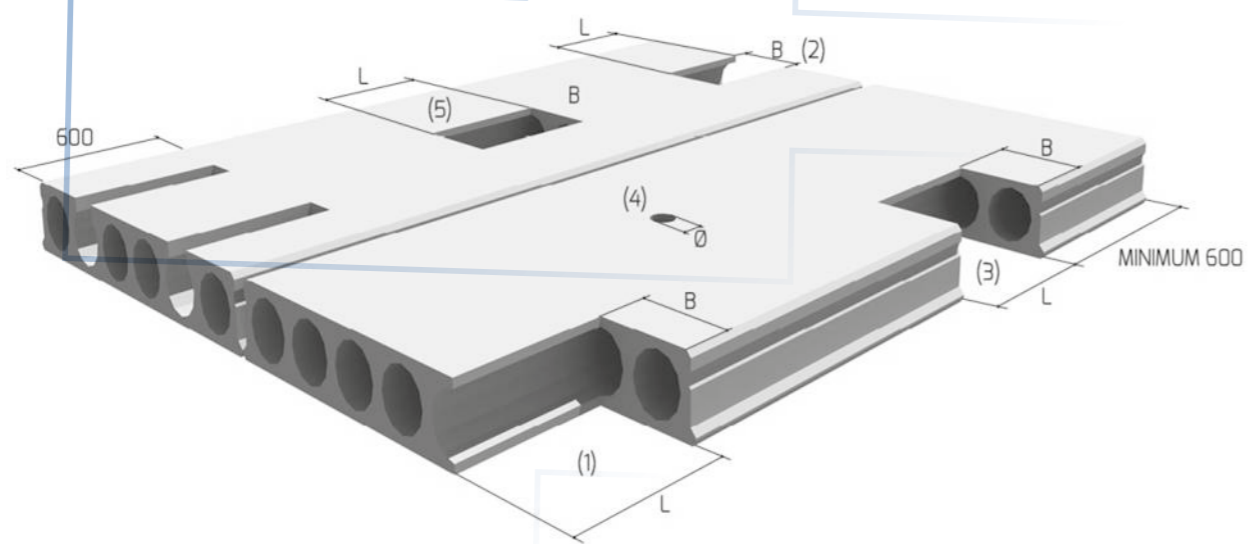
Trave sagomata
nodo in continuità



Trave con dispositivo di
continuità su c.a.p



Solaio alveolare



Forometrie su solaio



Logistica e servizi chiavi in mano



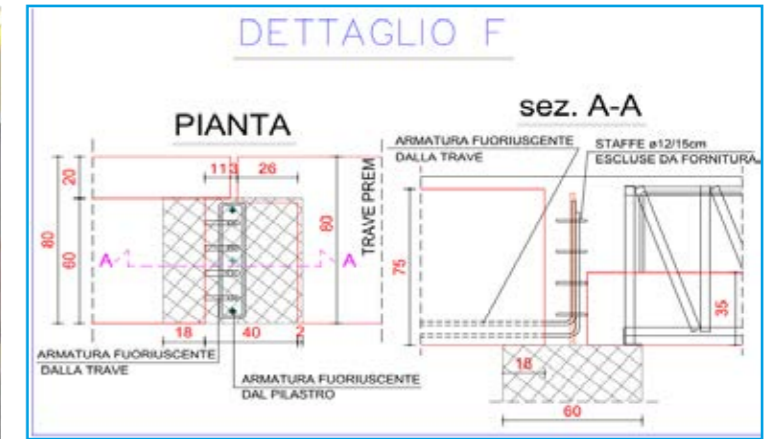
(AIM) Connessione in fondazione



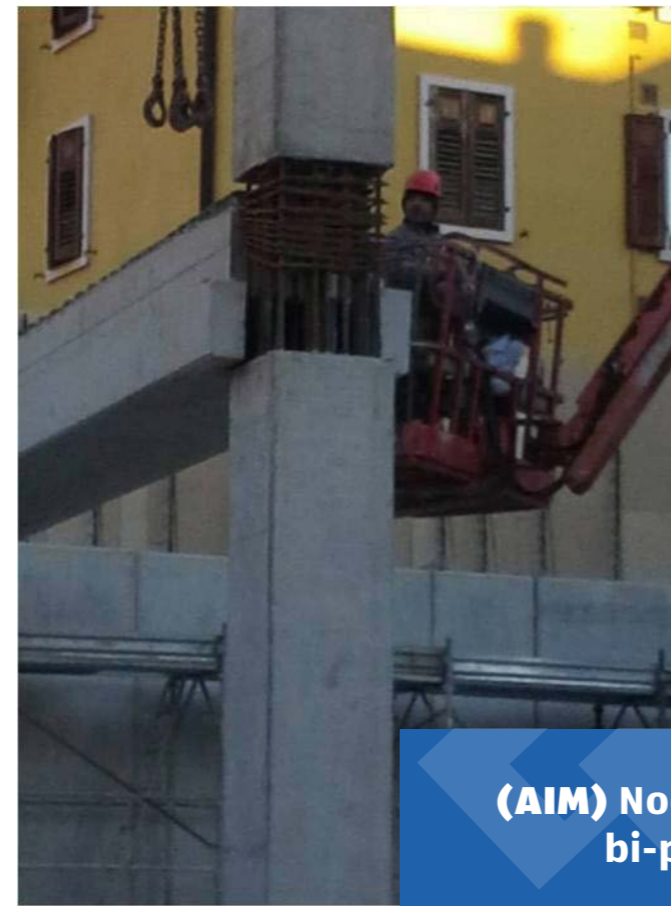
(AIM) Applicazioni fondazione a plinto



(AIM) Appoggio trave pilastro

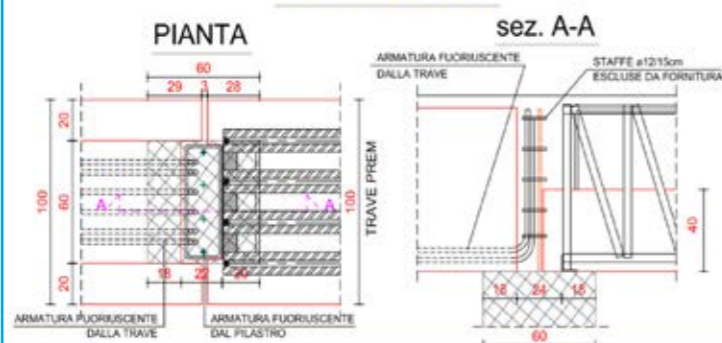


Continuità travi su c.a.p



(AIM) Nodo pilastro bi-piano

DETTAGLIO B

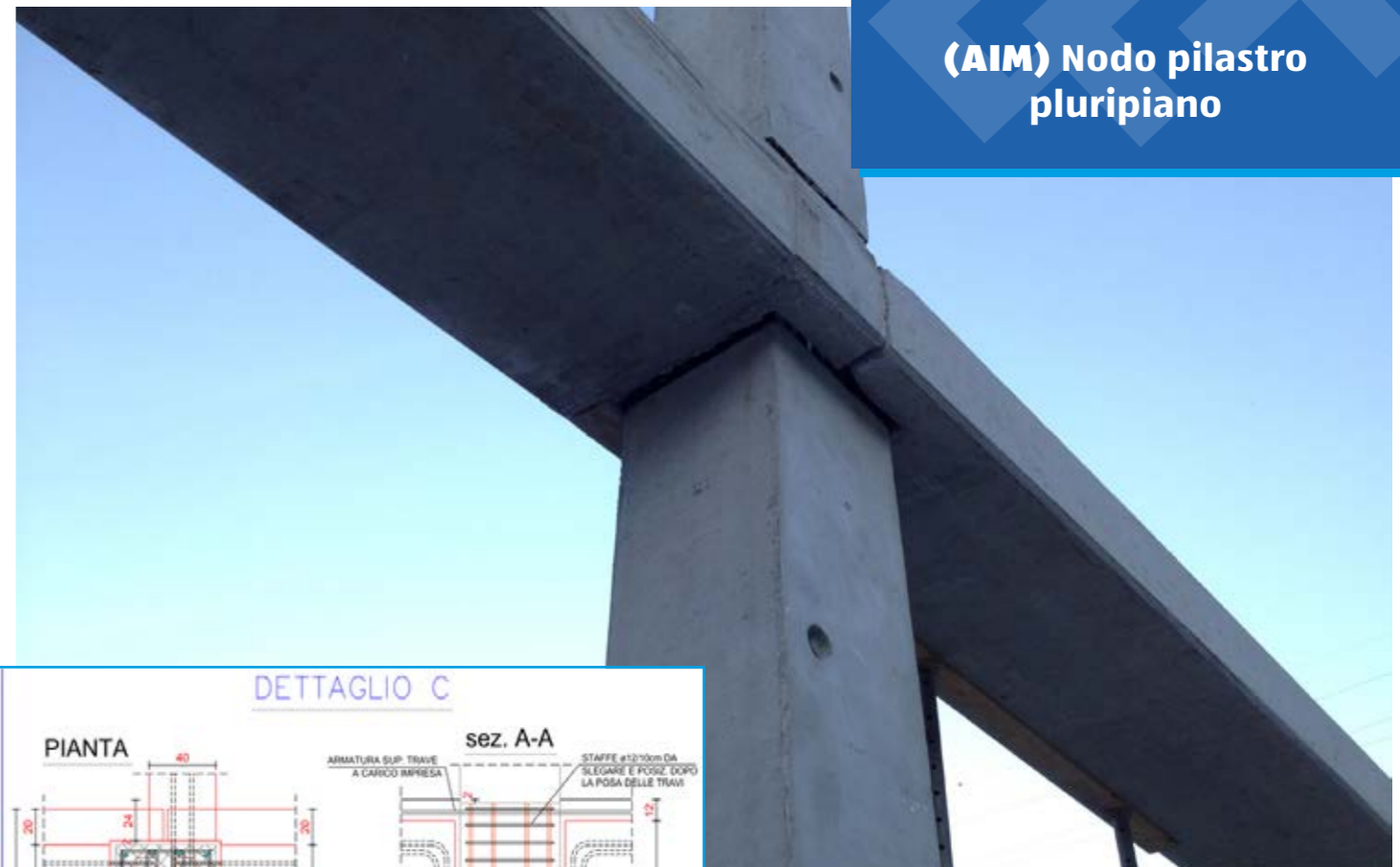


Continuità travi c.a.p reticolare

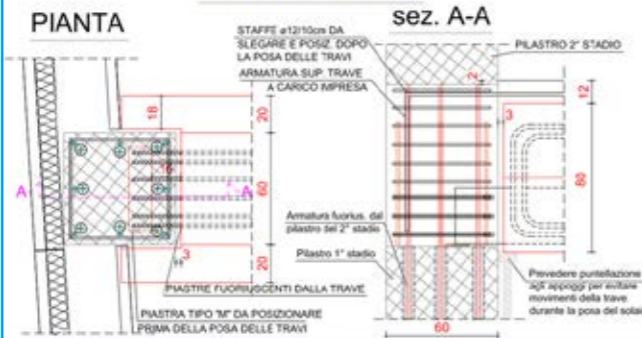
(AIM) Nodo pilastro bi-piano



(AIM) Nodo pilastro pluripiano

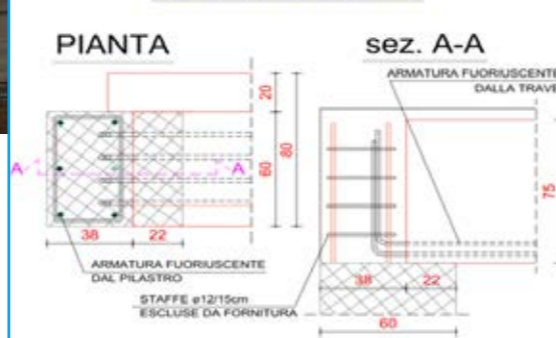


DETTAGLIO E



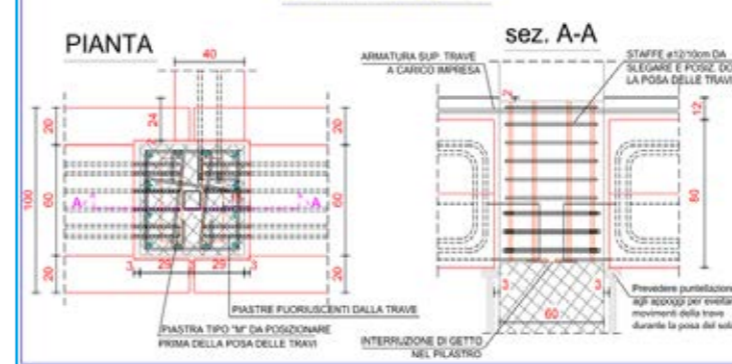
Continuità travi su c.a.p

DETTAGLIO G



Continuità travi su c.a.p

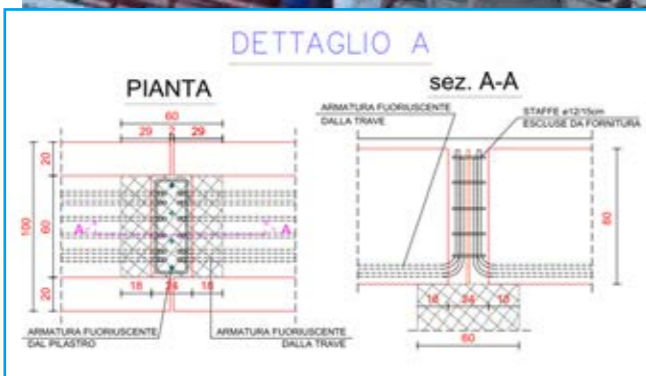
DETTAGLIO C



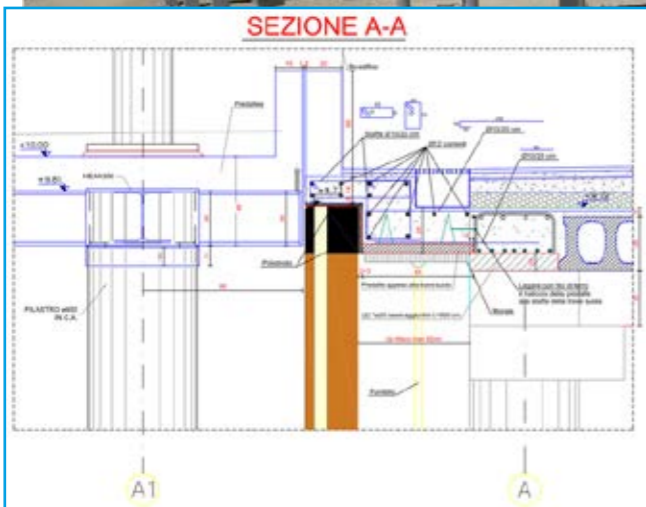
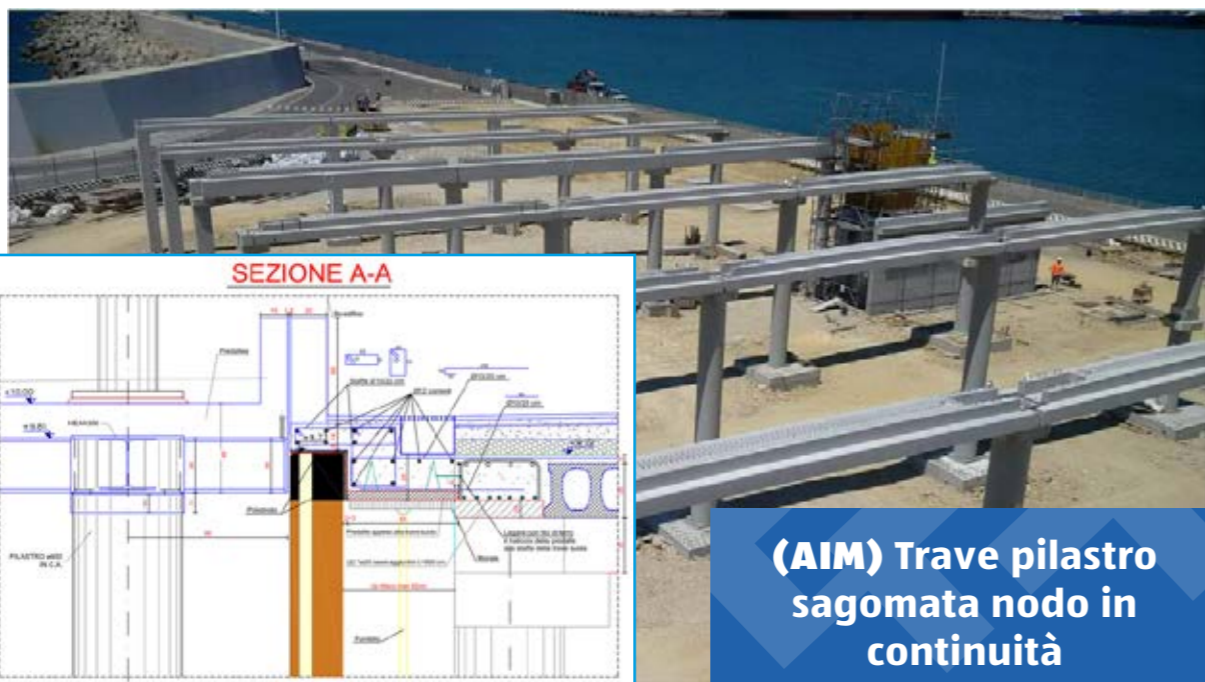
Continuità travi su c.a.p



(AIM) Nodo pilastro pluripiano



Continuità travi su c.a.p



(AIM) Trave pilastro sagomata nodo in continuità

Costruttivo

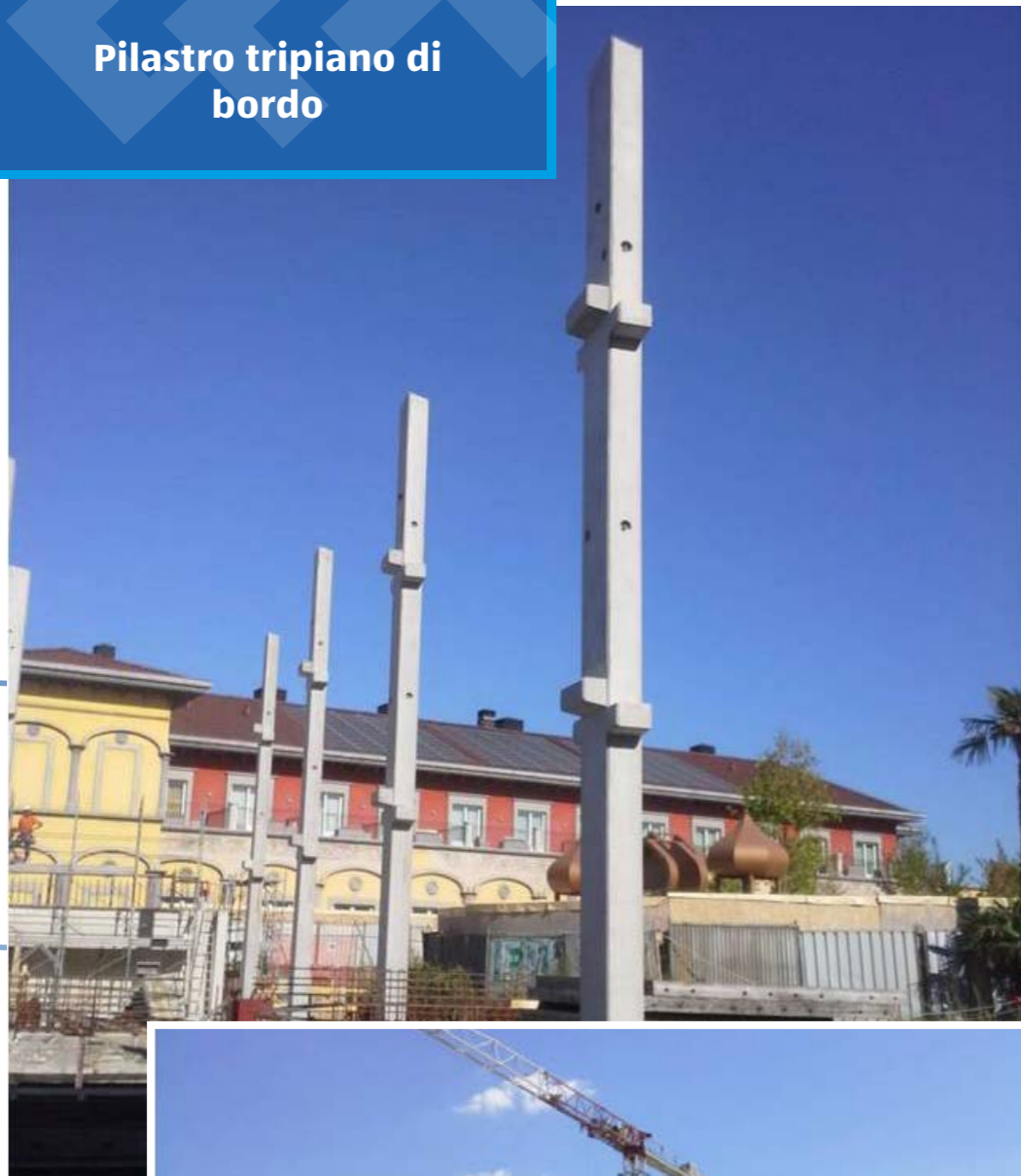
(AIM) Nodo pilastro pluripiano



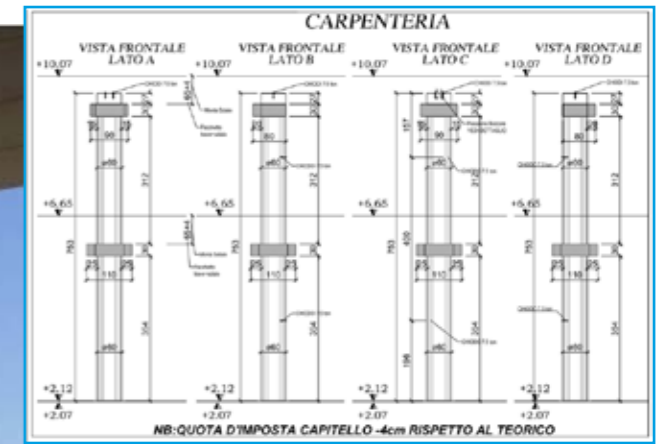
(AIM) Trave pilastro sagomata nodo in continuità



Pilastro tripiano di bordo



Pilastro cilindrico con collare pluripiano



Forometrie solaio



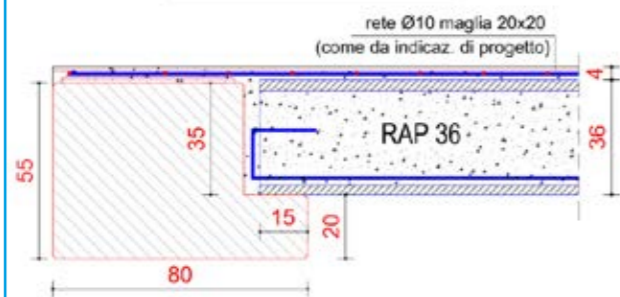
DETTAGLIO H



THE BUILDING SITE SHOWING



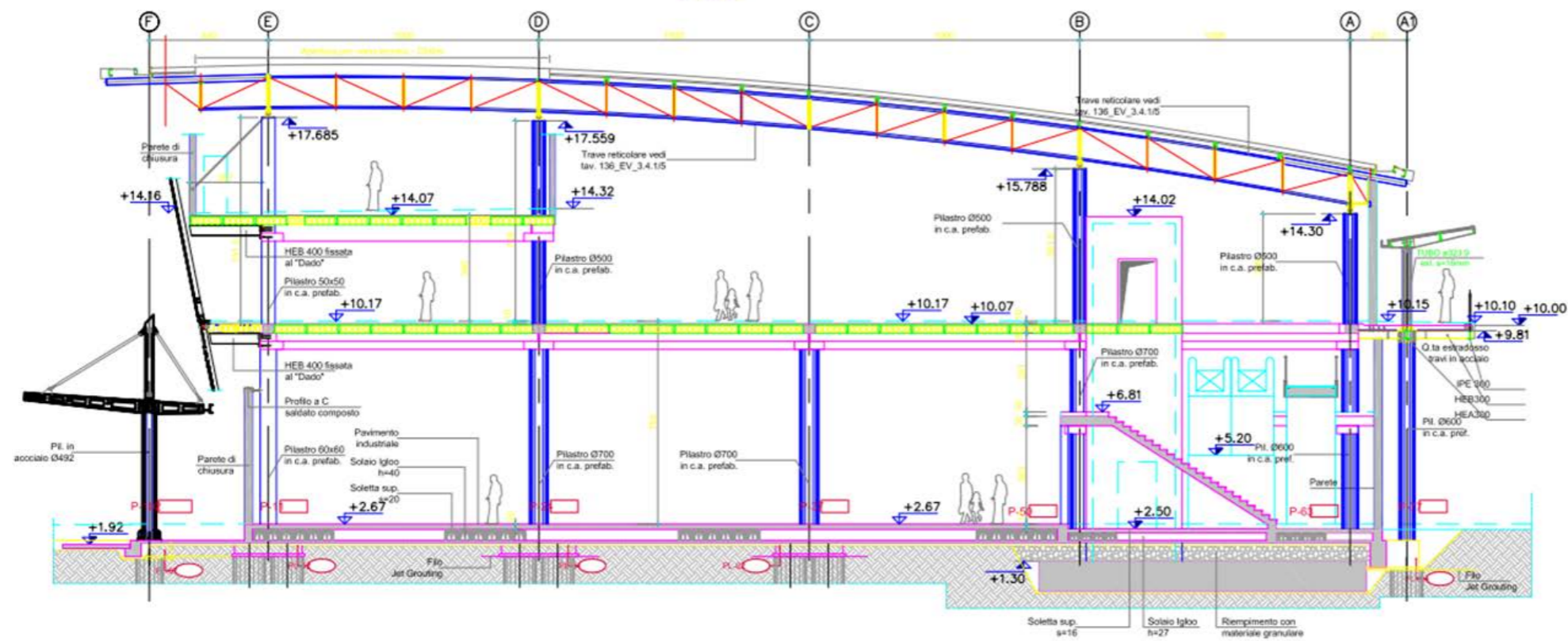
Sez. 7-7



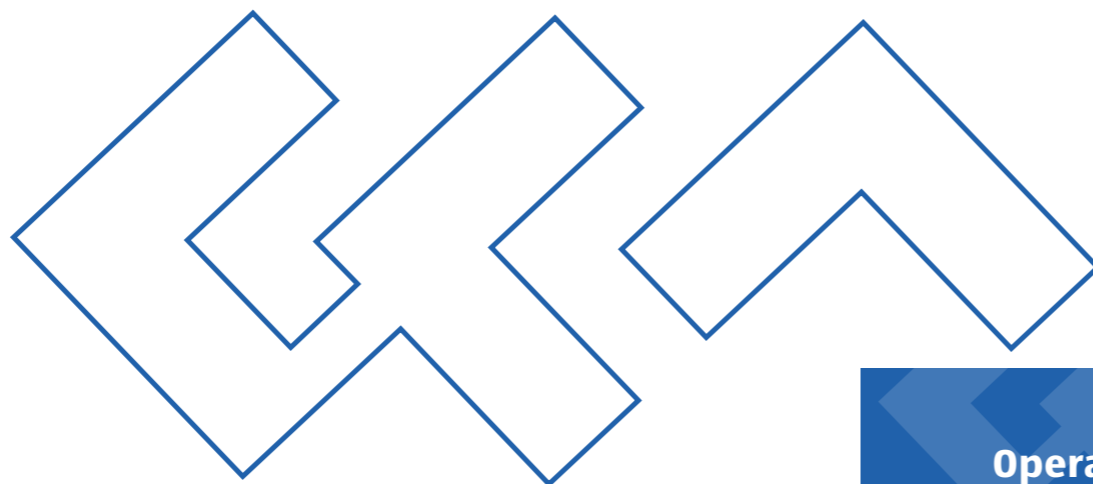
Travi boomerang di copertura



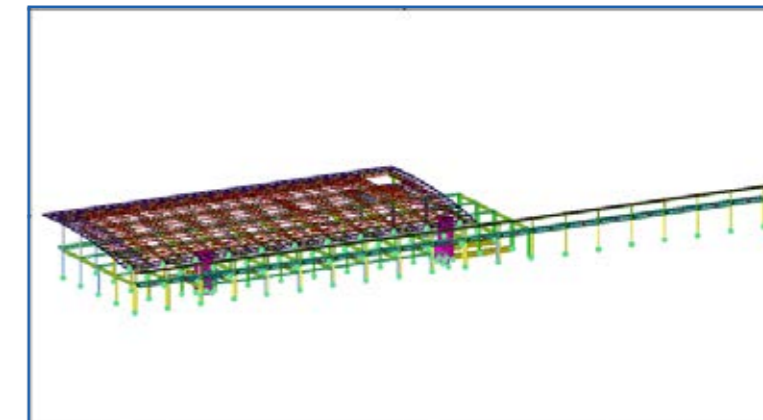
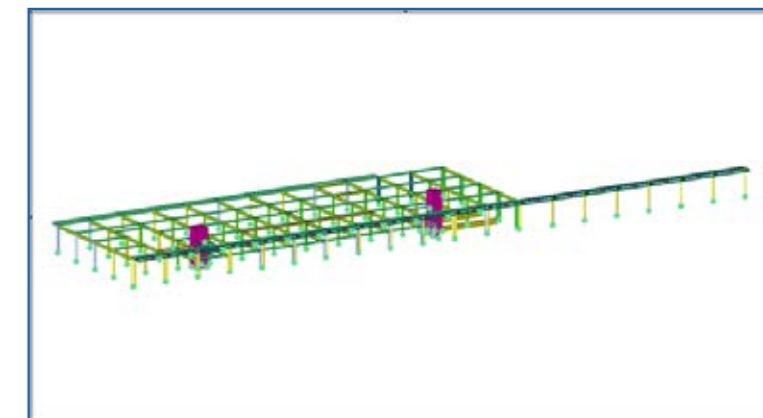
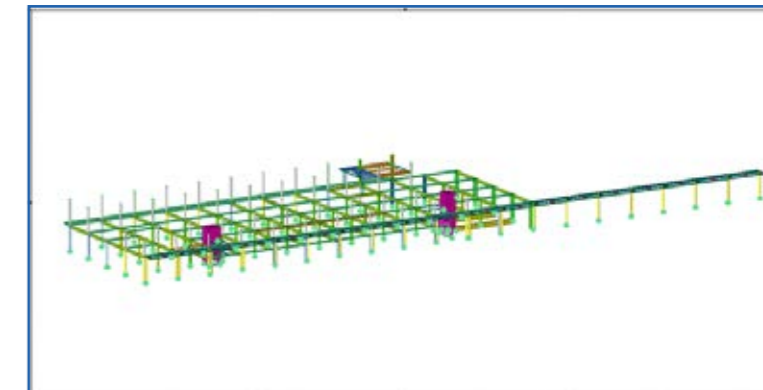
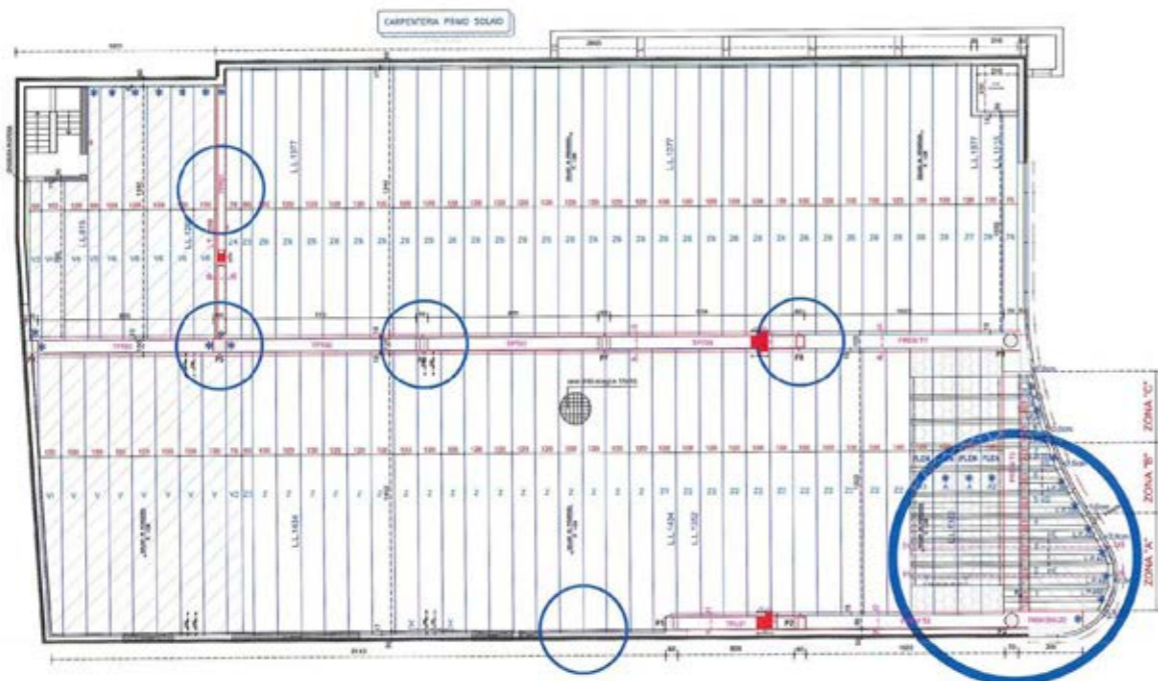
SEZIONE C-C
Scala 1:100



Sezione tipologica fabbricato

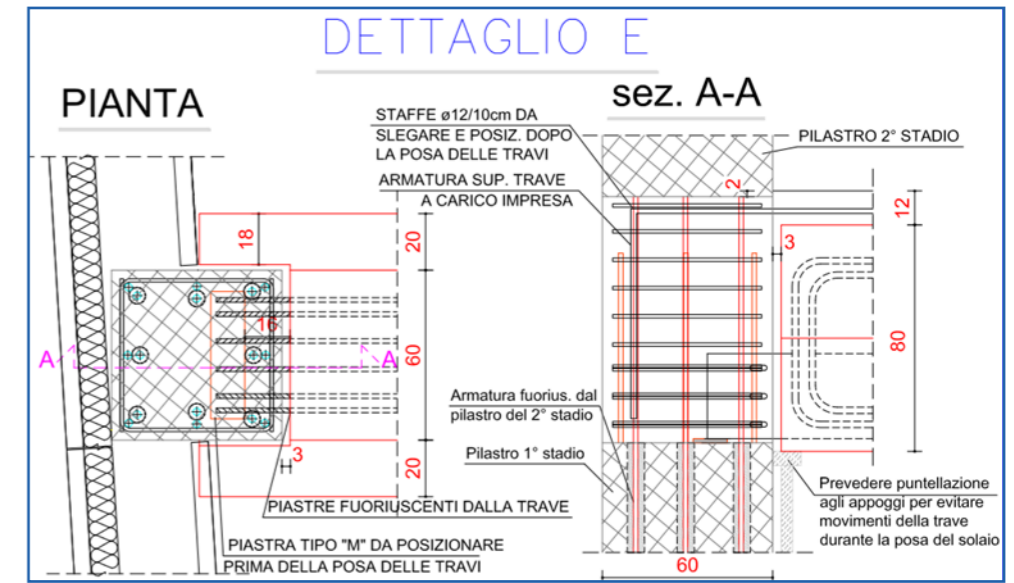
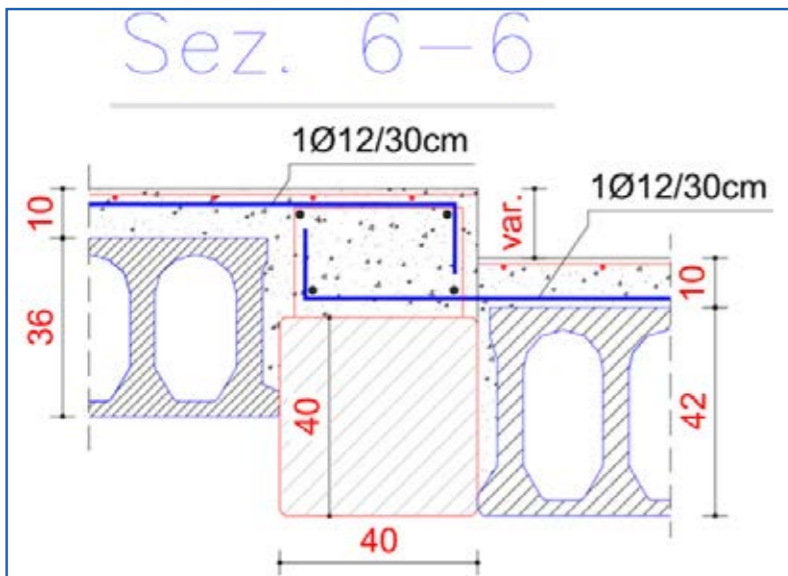
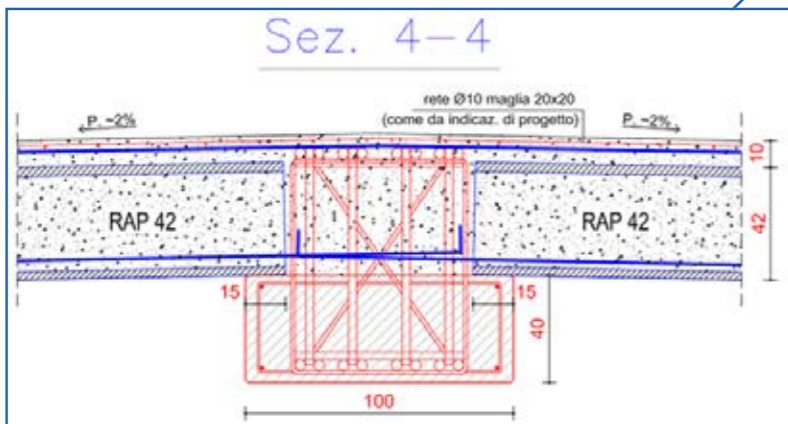
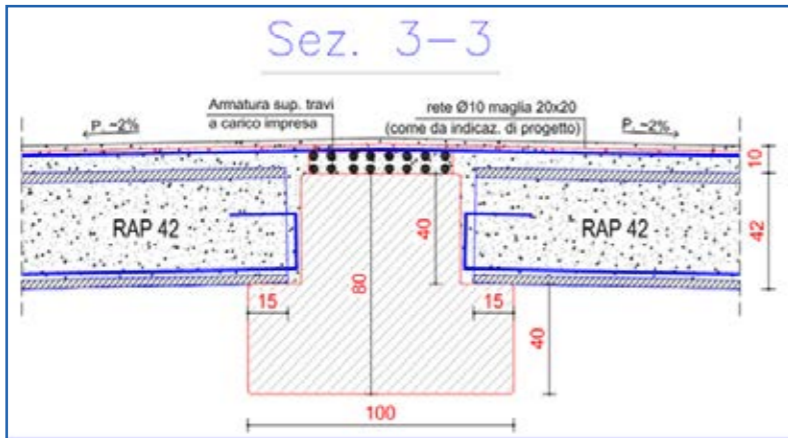
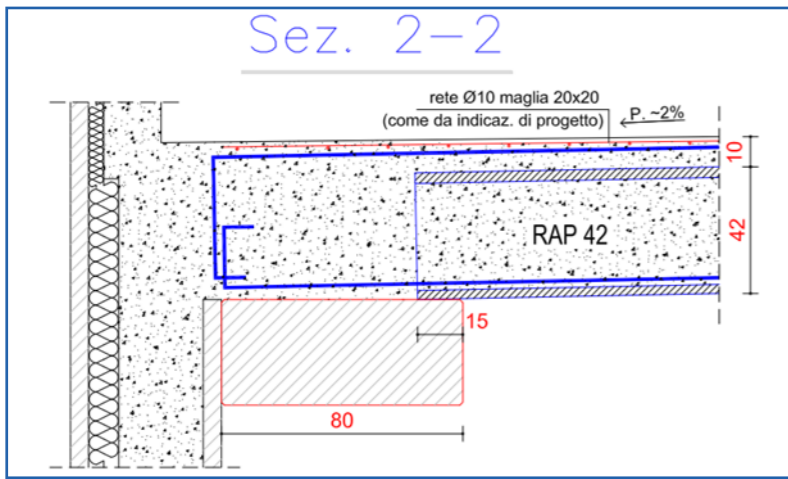


Pianta tipologica fabbricato

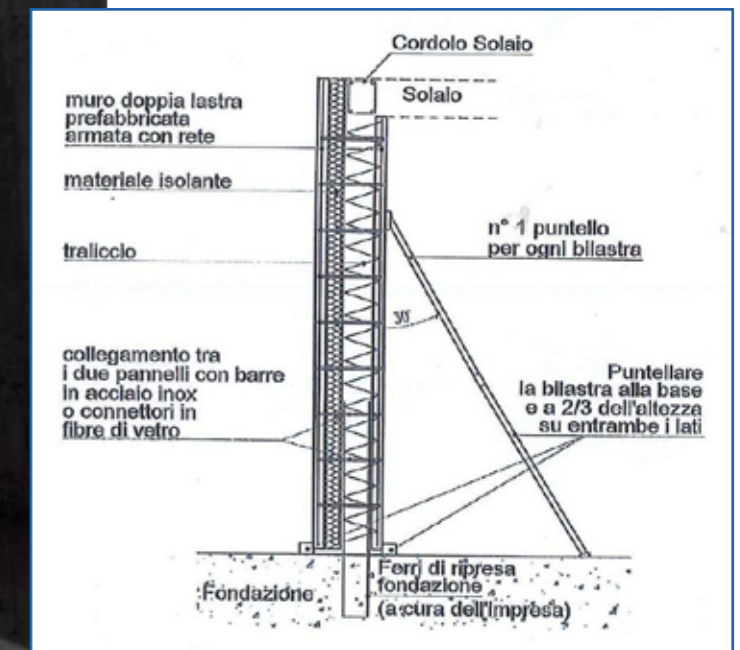
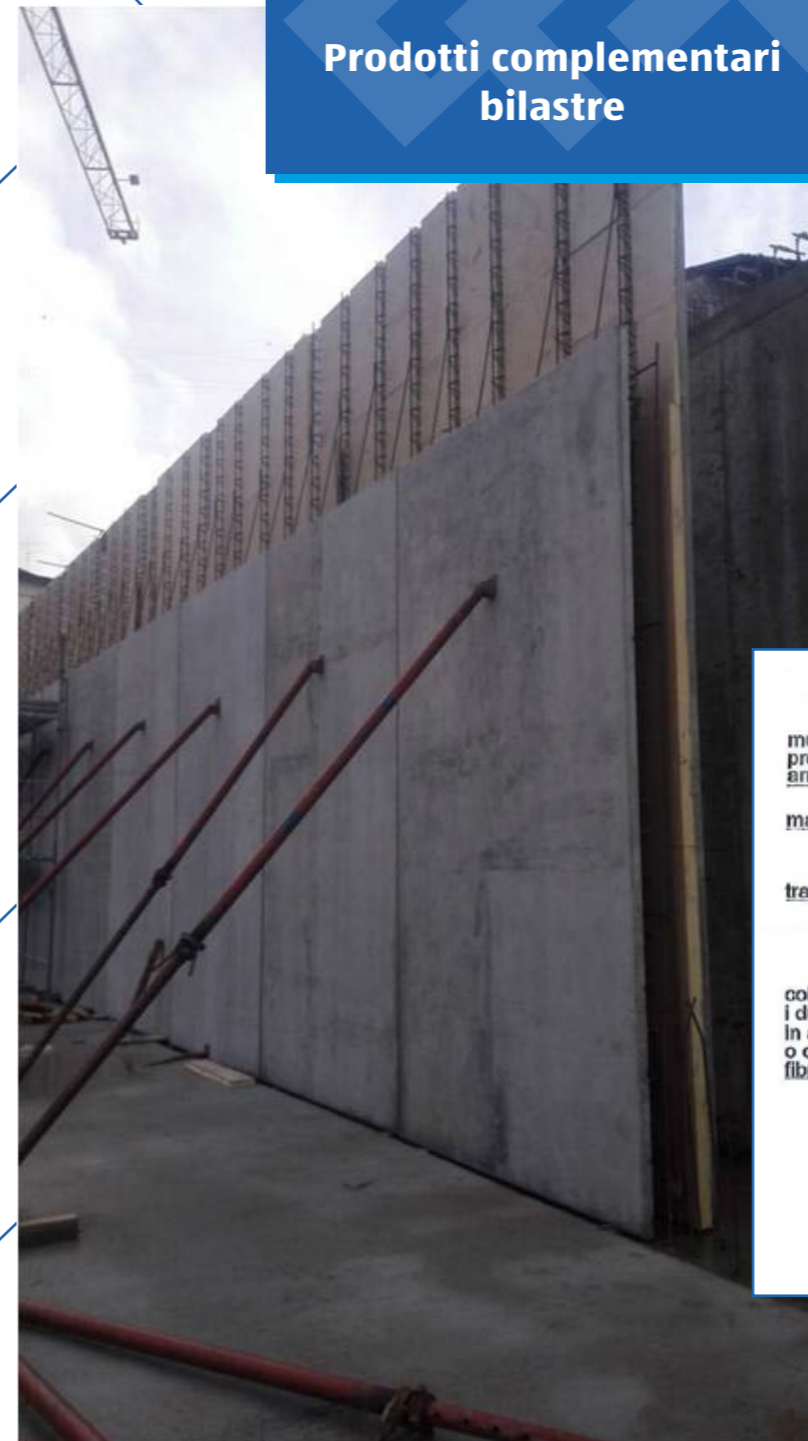


Opera realizzata





Prodotti complementari bilastre





VANTAGGI

- Prefabbricazione su misura versatile come un getto in opera;
- Coniuga le caratteristiche statiche e qualitative delle soluzioni industriali con la versatilità della struttura tradizionale;
- Il “tradizionale evoluto”: razionalizzare i componenti, processi produttivi e montaggi con metodo di giunzione a nodo umido;
- Continuità strutturale tra elementi autoportanti;
- Montaggio a secco: pulizia del cantiere e riduzione dei tempi di esecuzione;
- Risponde integralmente alle prescrizioni delle strutture in zona sismica con eccellente comportamento dissipativo d’insieme.

NOTE

NOTE



Gruppo Centro Nord SpA

Sede legale e amministrativa

Via Castelletto 5, 37050 Castelletto di Belfiore, Verona

Tel: 045 6149279 Fax: 045 6149275

C.F. e P.Iva 02120660234

Stabilimento e uffici Belfiore (VR)

Email: icn@gruppocentronord.it

Via Castelletto 5, 37050 Belfiore (VR)

Tel: 045-6149279 Fax: 045-6149275

Stabilimento e uffici Cerano (NO)

Email: pcn@gruppocentronord.it

Via Molino Vecchio 84, 28065 Cerano (NO)

Tel: 0321-726873 Fax: 0321-728026

Stabilimento e uffici Ponte Buggianese (PT)

Email: mcn@gruppocentronord.it

Via Camporcioni 58, 51019 Ponte Buggianese (PT)

Tel: 0572-635367 Fax: 0572-635369