

# ***Esempi applicativi di costruzioni prefabbricate di Gruppo Centro Nord***

## ***Edificio commerciale (Ala-TN) e Nuovo Terminal Crociere “A. Vespucci” (Civitavecchia-RM)***

*Arturo Marconi – Gruppo Centro Nord*

# Gruppo Centro Nord: Dov'è



**PCN**

**NOVARA**



**ICN**

**VERONA**

**MCN**



**MCN**

**PISTOIA**

- **Introduzione**
- **Edificio Commerciale “Eurospar” ad Ala (TN)**
- **Nuovo Terminal Crociere a Civitavecchia (RM)**
- **Complesso Alberghiero a Gardaland – Castelnuovo d/G (VR)**

## *Dalla lastra alveolare al sistema costruttivo*

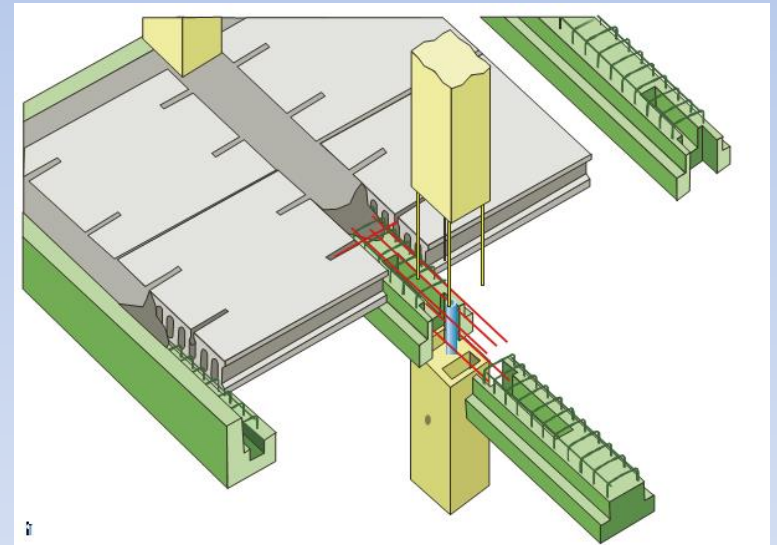
Servizio

Adattabilità alle specificità dell'opera

Flessibilità nella collaborazione



Lastra alveolare



Sistema costruttivo

## *Caratteristiche della proposta*

Connubio elemento prefabbricato – getto in opera

Combinazione di elementi costruttivi in c.a.v,  
c.a.p. acciaio/calcestruzzo

Apertura alle forme degli elementi



## *Particolari costruttivi*

### Connessioni in fondazione



## *Nodo trave pilastro*

Tipologia di vincolo

Appoggio trave su pilastro



## *Perché prefabbricato*

Velocizzazione dei tempi di realizzazione

Qualità del calcestruzzo

Condivisione della complessità progettuale e realizzativa

Elementi certificati



Anno 2017

Impresa realizzatrice: Caliarì Giuseppe & C. S.r.l. – Comano Terme (TN)

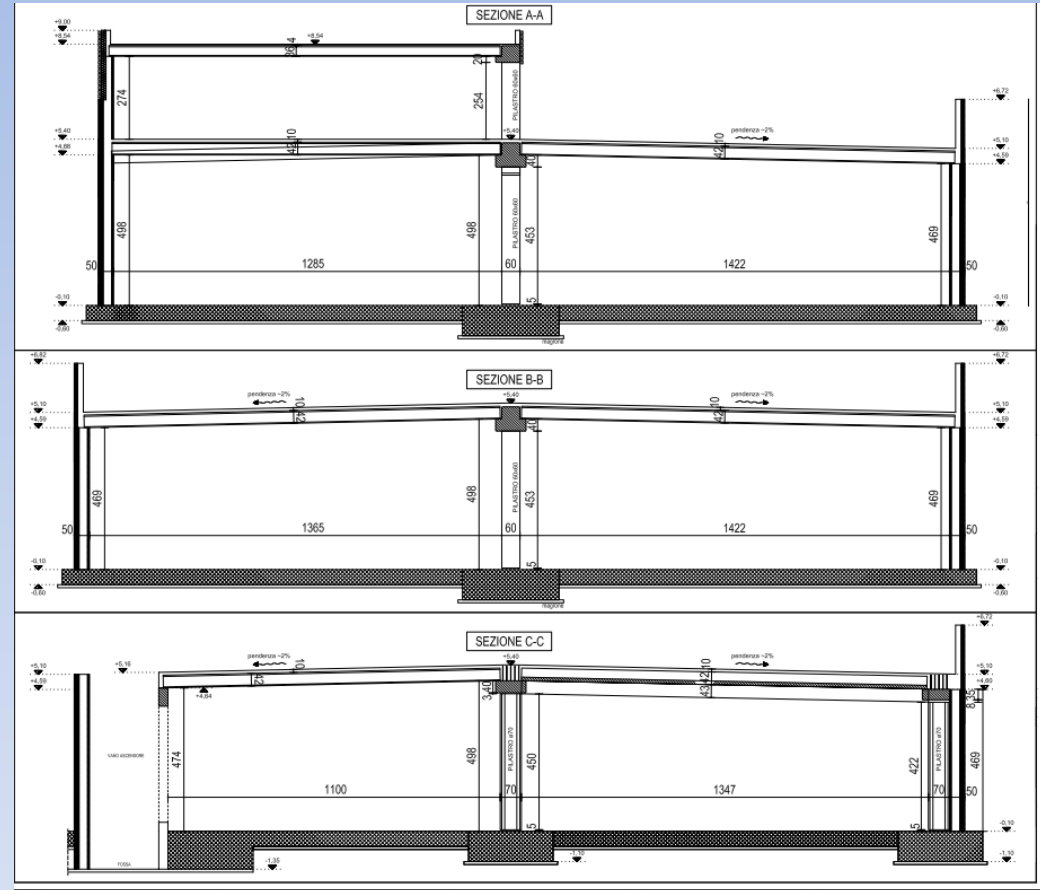
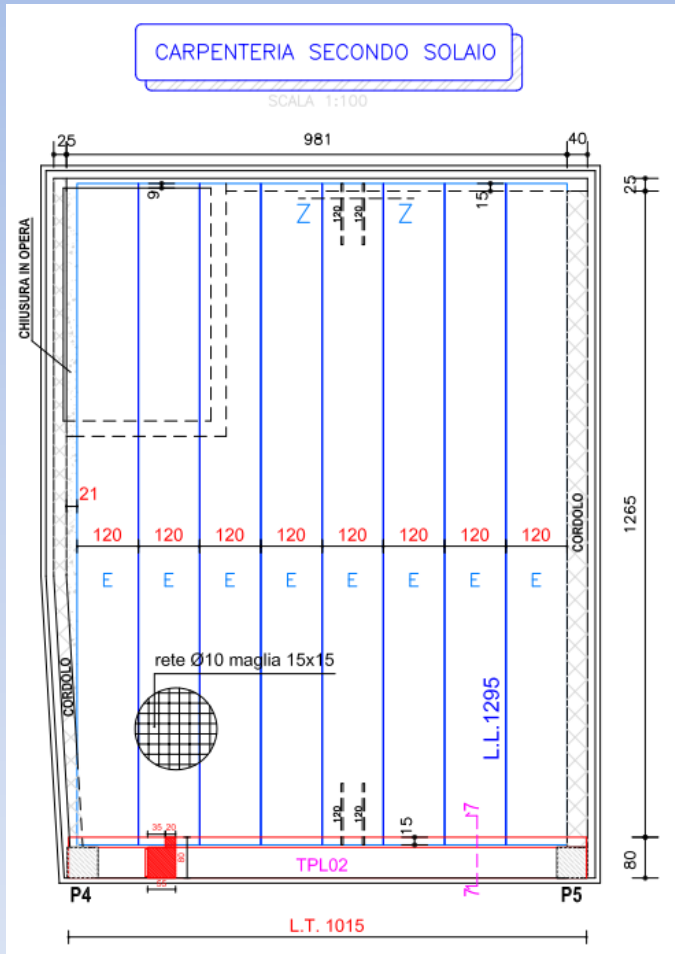
Caratteristiche dell'edificio:

- Dimensioni 60X30
- Maglia 10x14.80 m



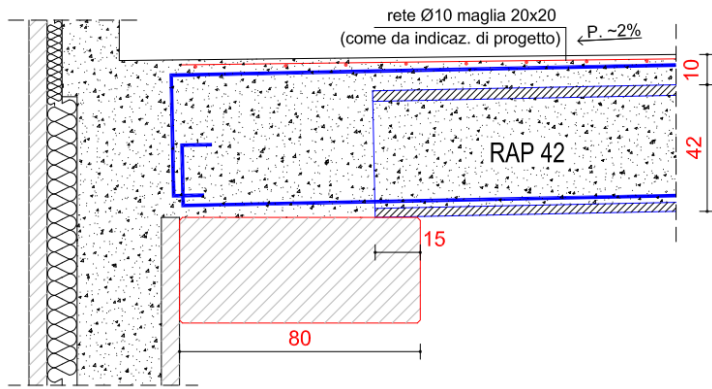


## Pianta e sezioni

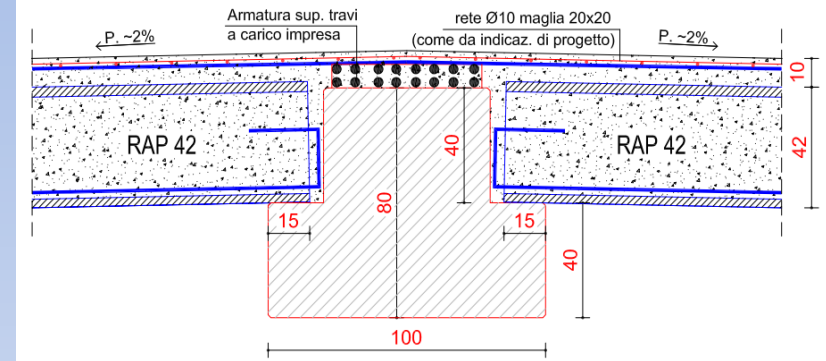


## Particolari costruttivi

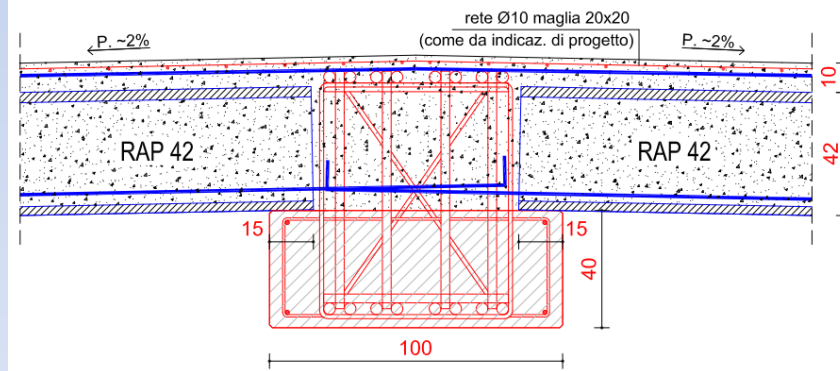
### Sez. 2-2



### Sez. 3-3

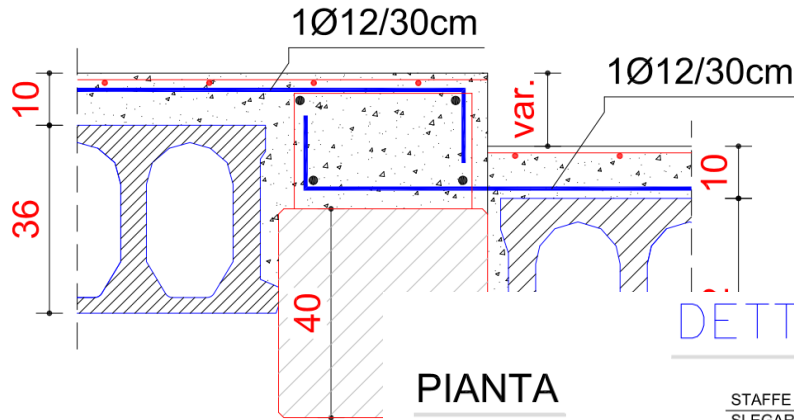


### Sez. 4-4

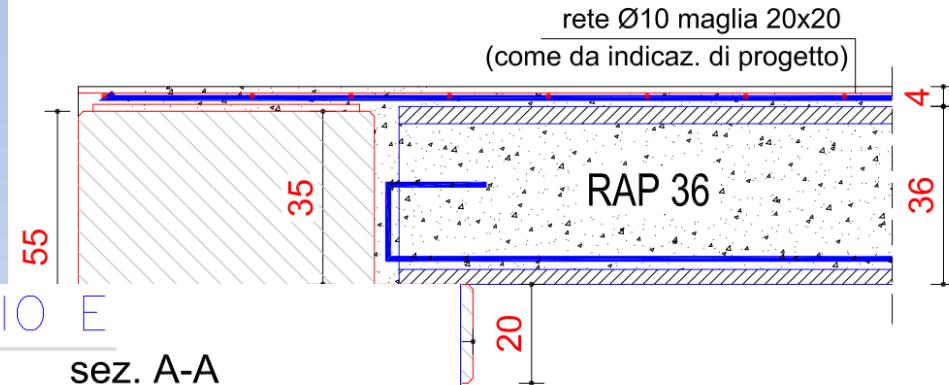


## Particolari costruttivi

Sez. 6-6

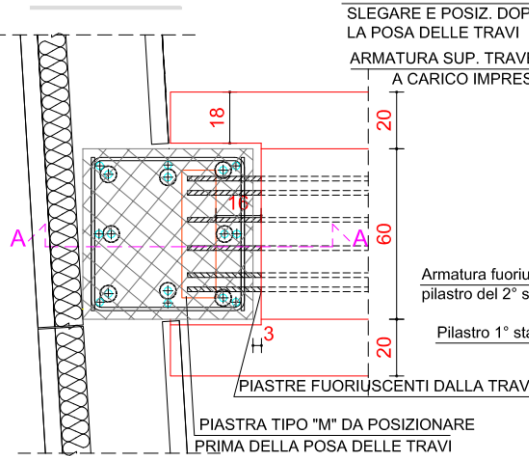


Sez. 7-7

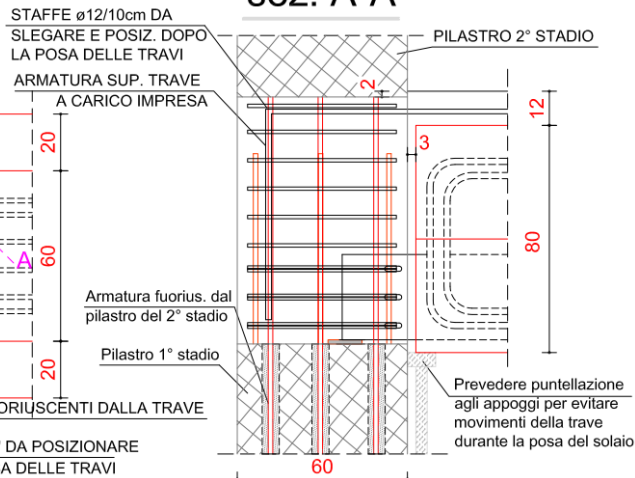


DETTAGLIO E

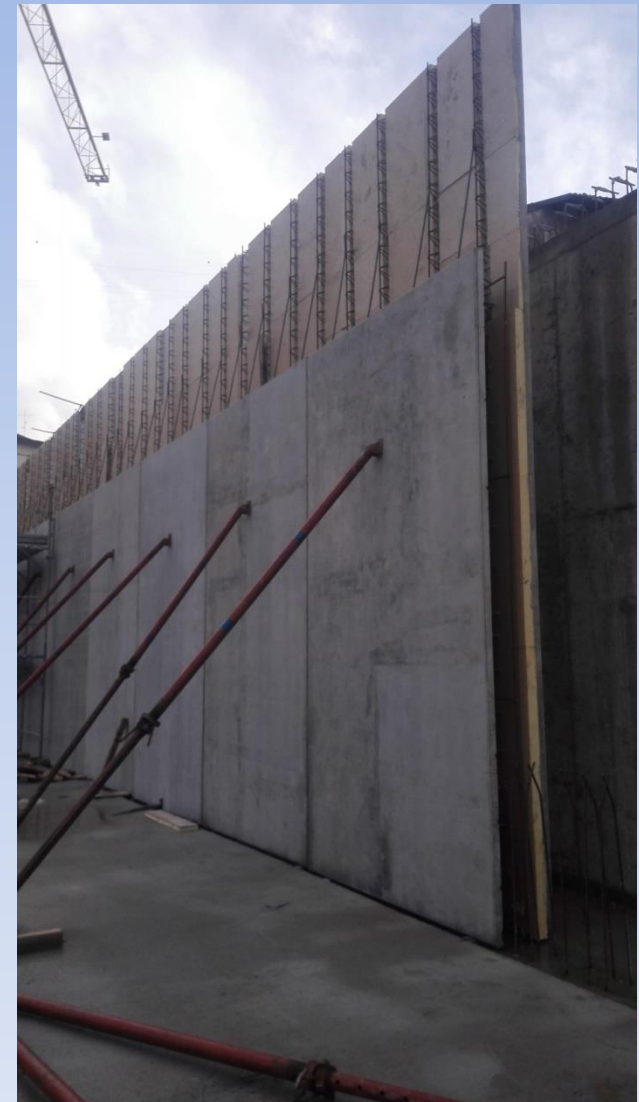
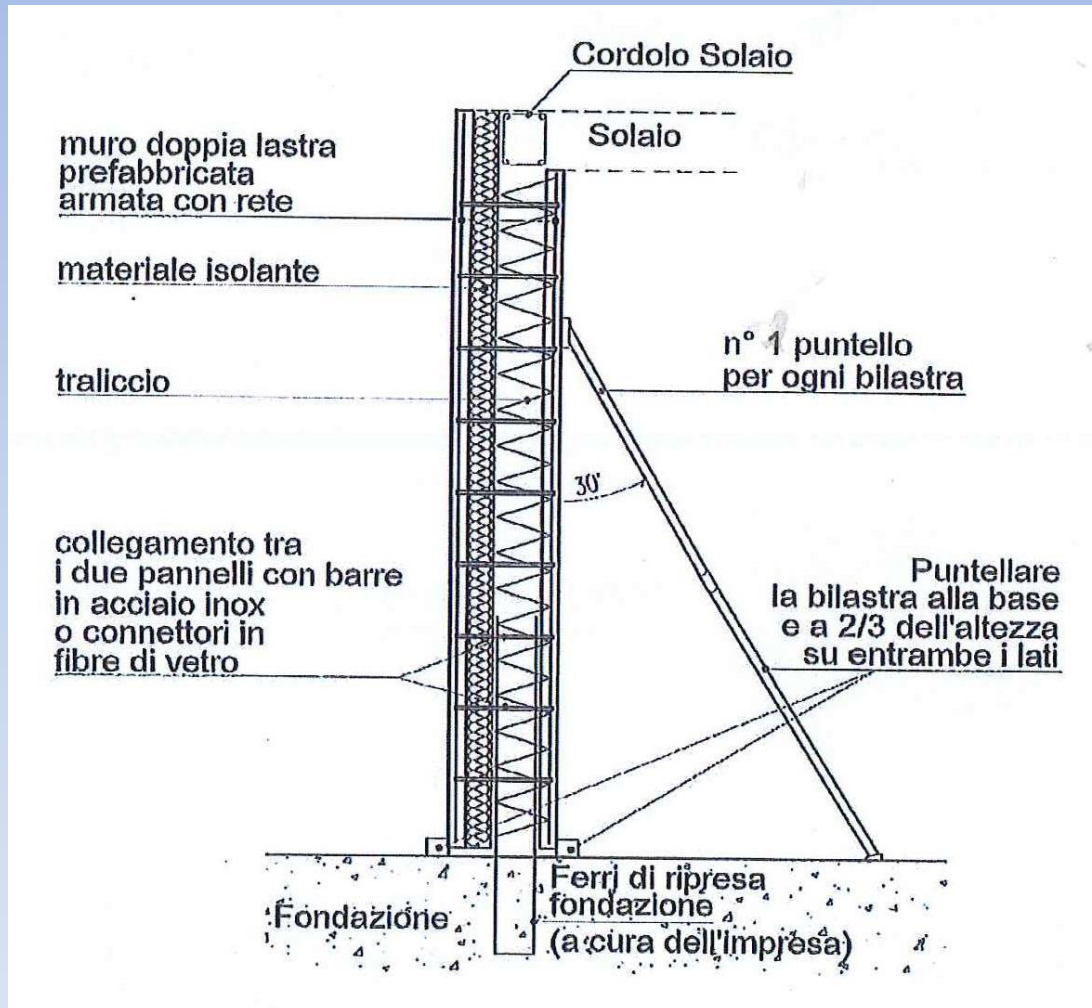
PIANTA



sez. A-A



## Particolare bilastre termiche



## Nodo pilastro bipiano

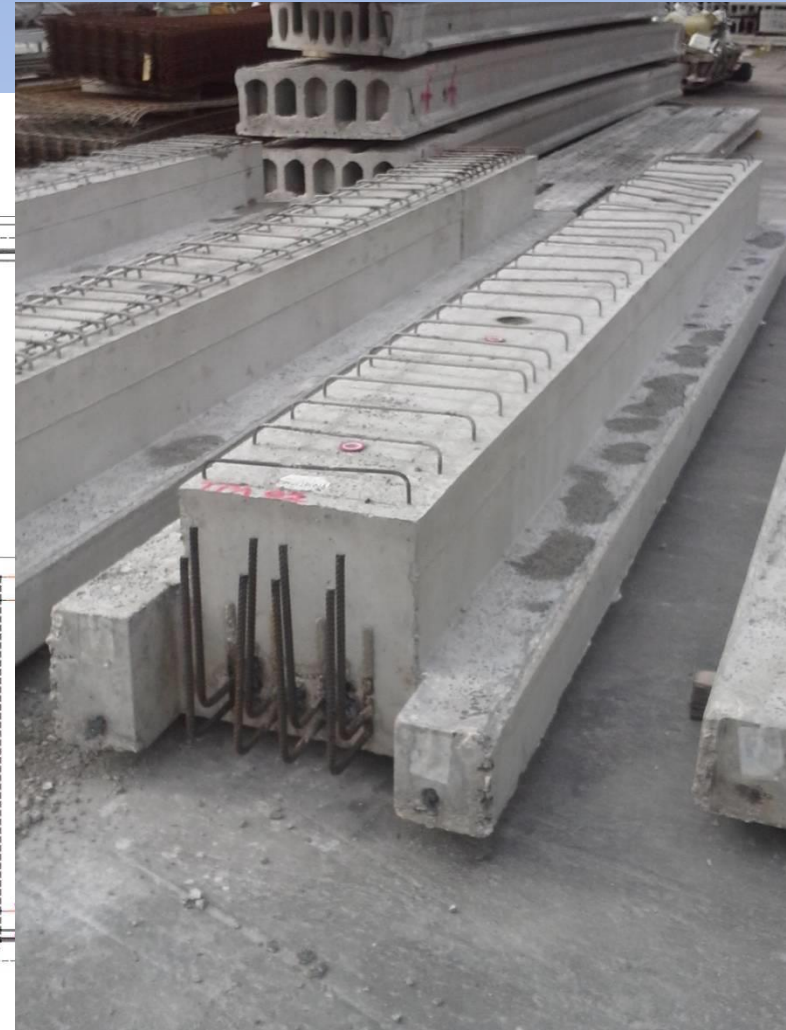
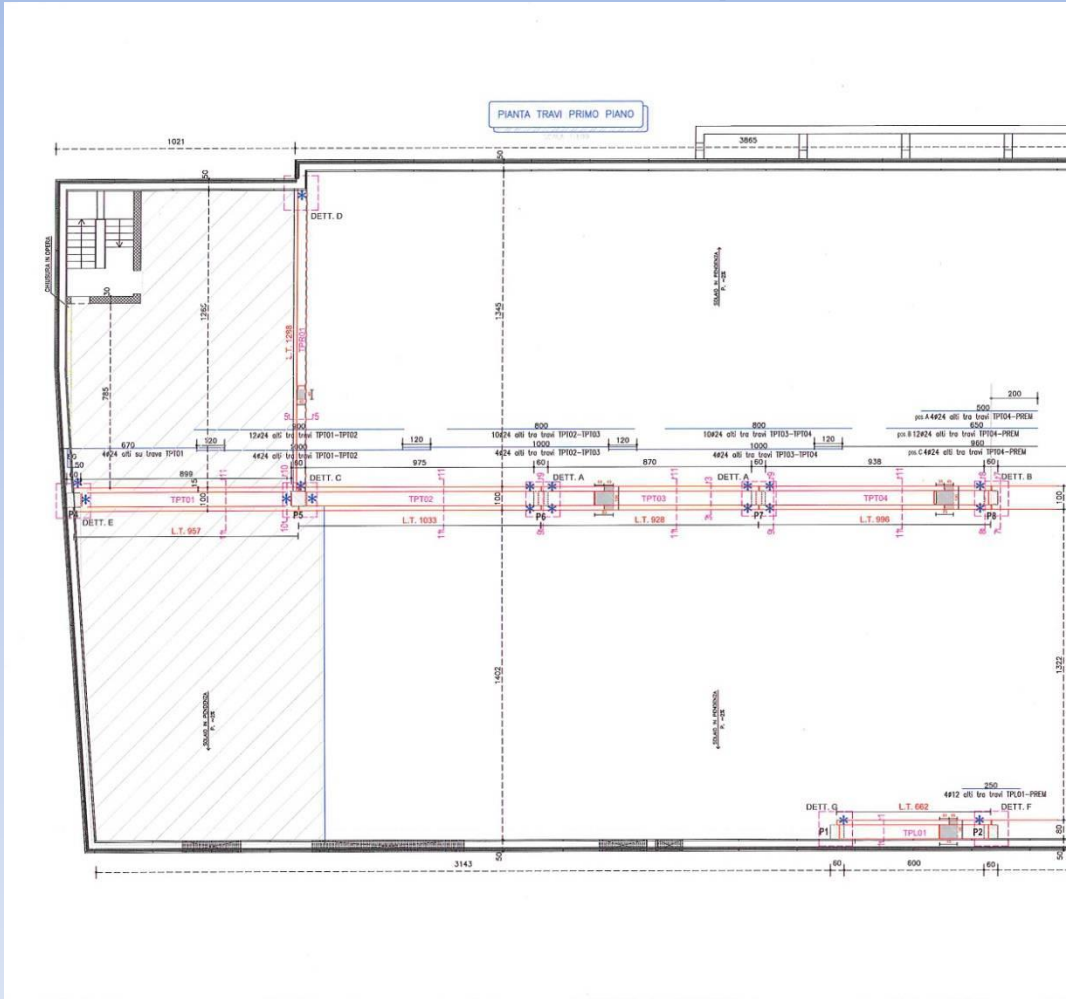


Sezione nodo



Trave con lame

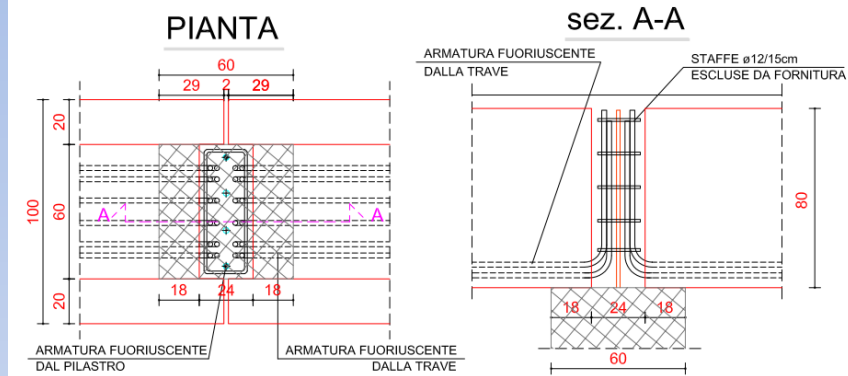
## Continuità su travi in c.a.p.



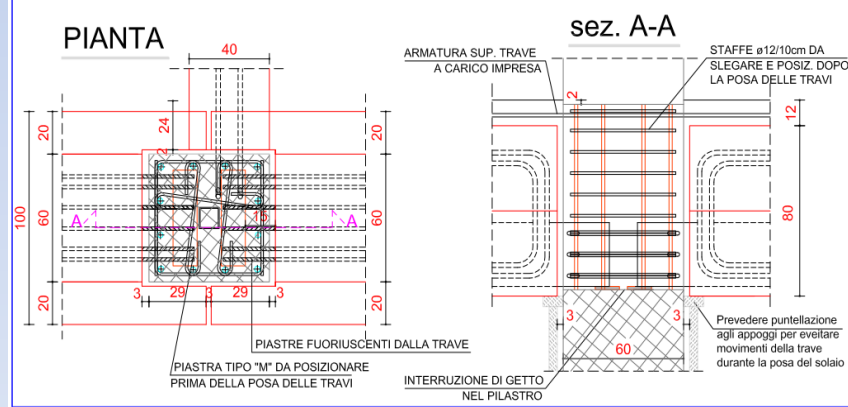


## Continuità su travi in c.a.p.

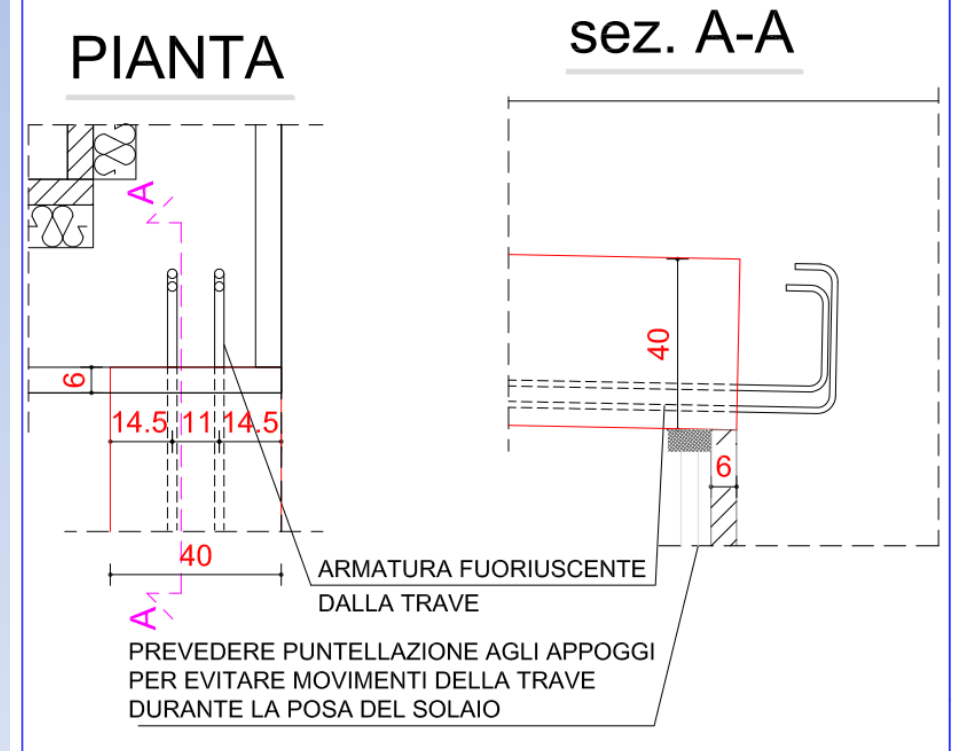
### DETTAGLIO A



### DETTAGLIO C

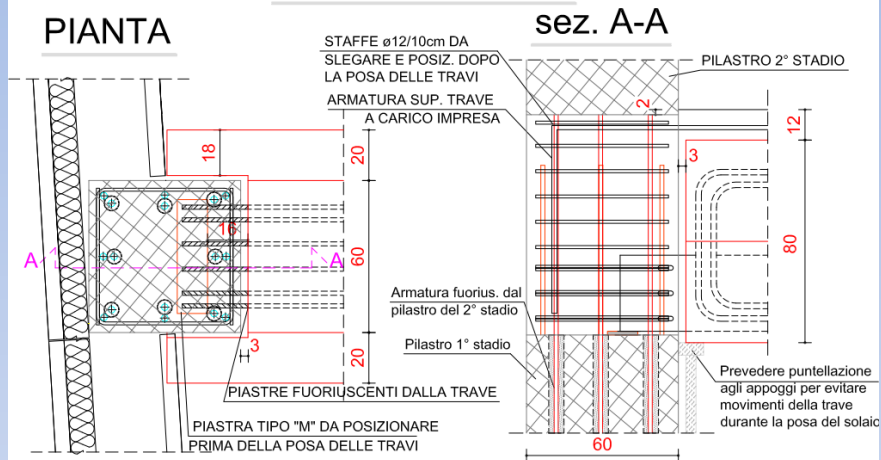


### DETTAGLIO D

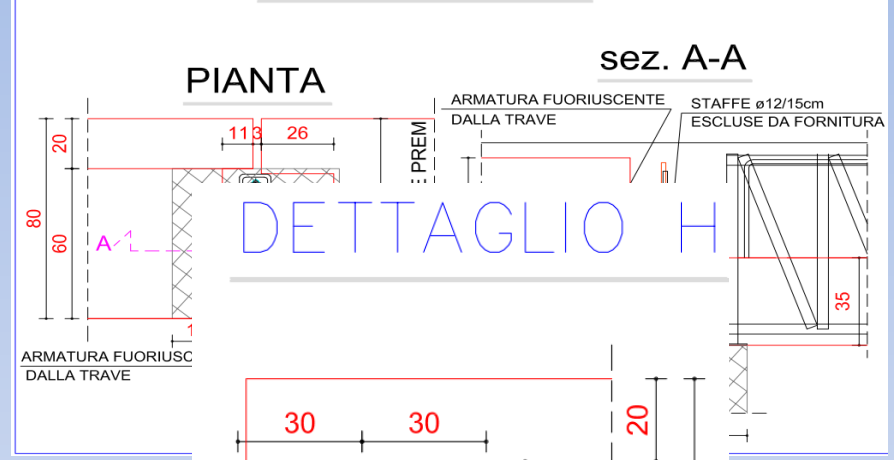


## Continuità su travi in c.a.p.

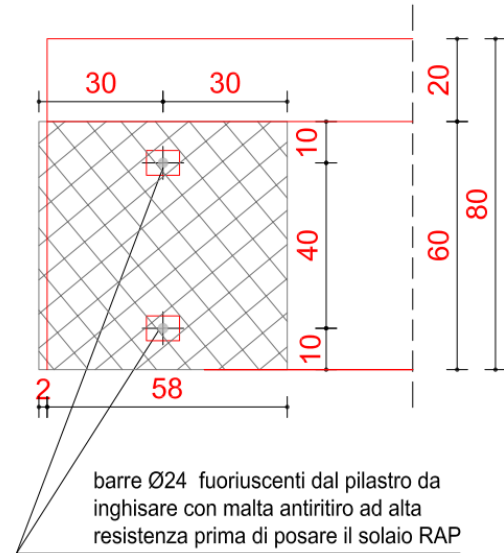
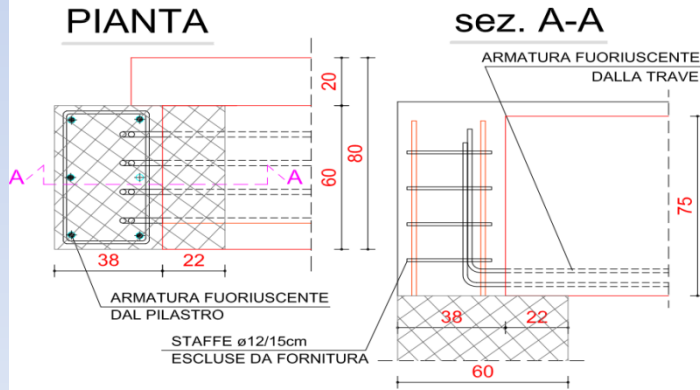
### DETTAGLIO E



### DETTAGLIO F

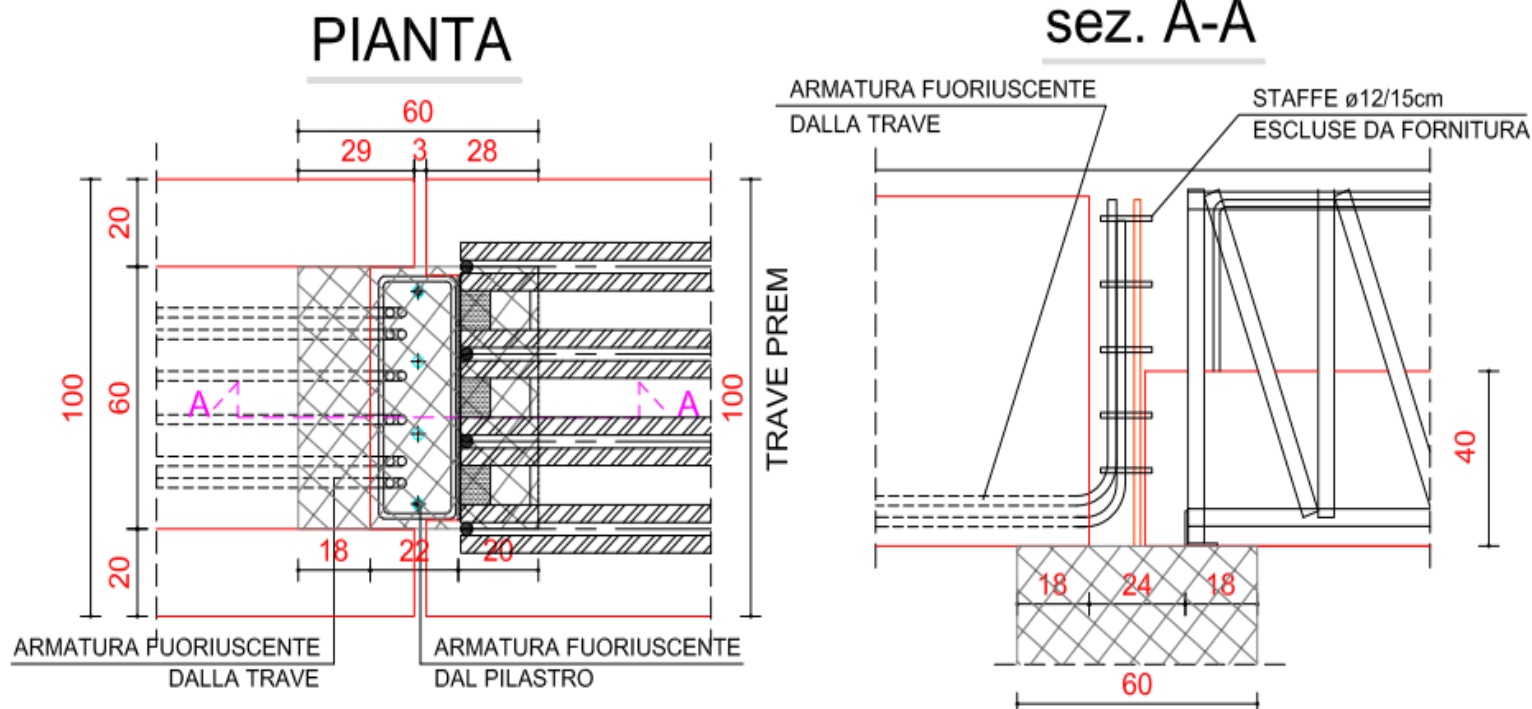


### DETTAGLIO G



## Continuità su travi in c.a.p./travi reticolari

### DETTAGLIO B

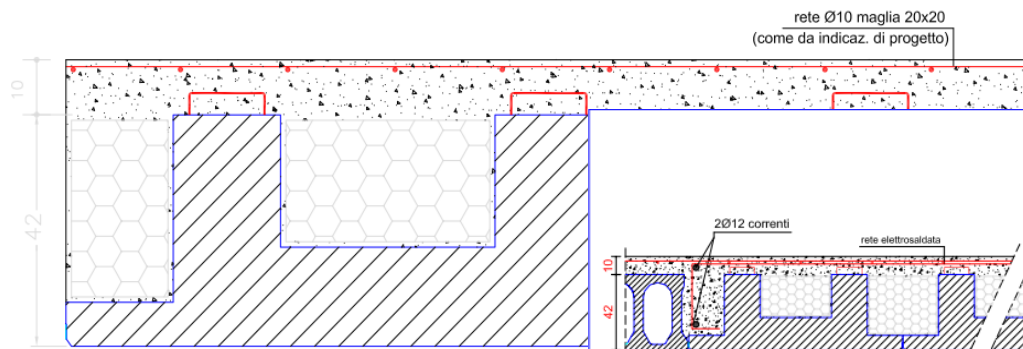


## Zona ingresso

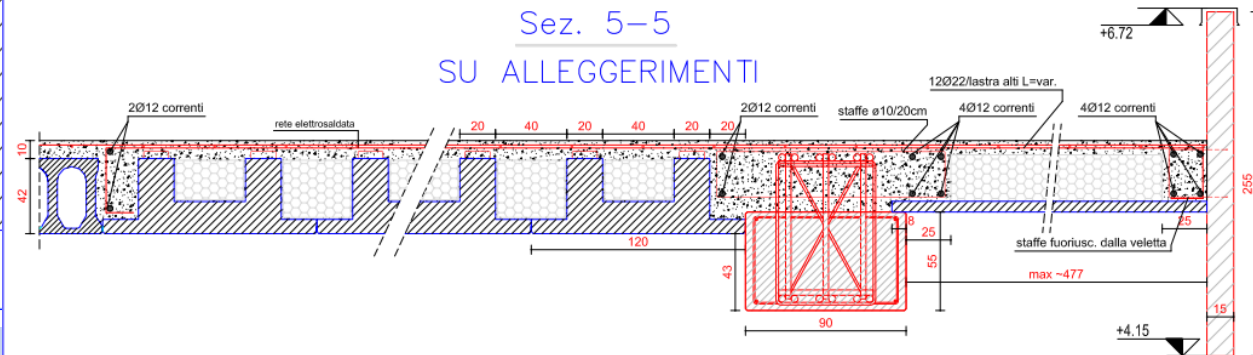


## Zona ingresso

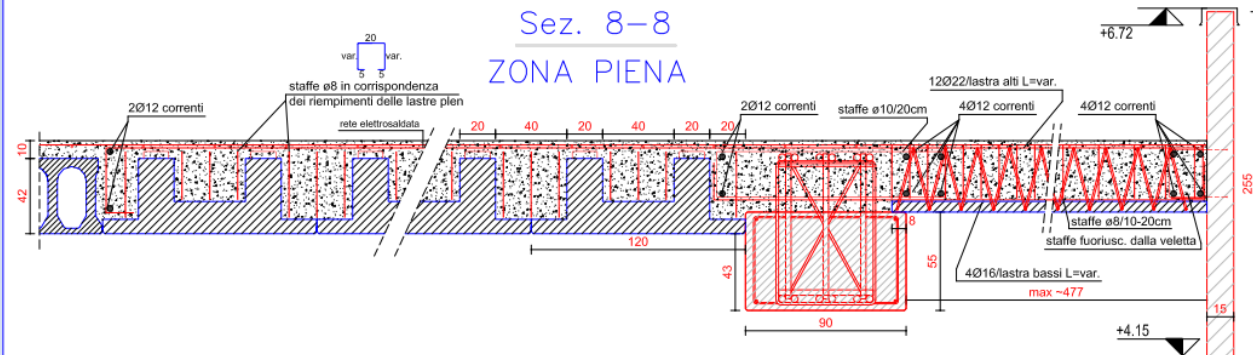
Sez. Y-Y Lastra PLEN H=cm. 42+10



Sez. 5-5  
SU ALLEGGERIMENTI



Sez. 8-8  
ZONA PIENA



Elemento nervato in c.a.p.

Anno 2017

Impresa realizzatrice: Itinera S.p.A.

Caratteristiche dell'edificio:

- Dimensioni 40x128 con giunto strutturale intermedio
- Maglia 10x10 m



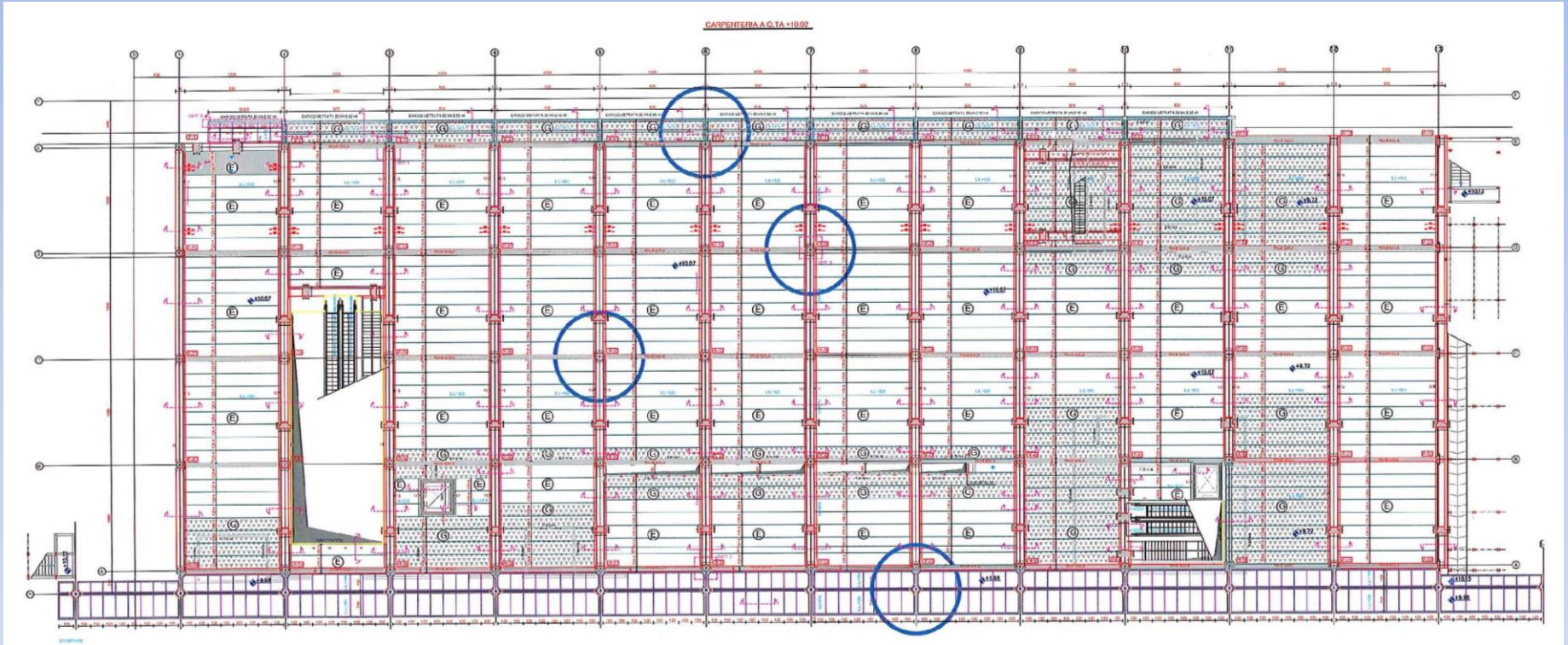


Opera realizzata



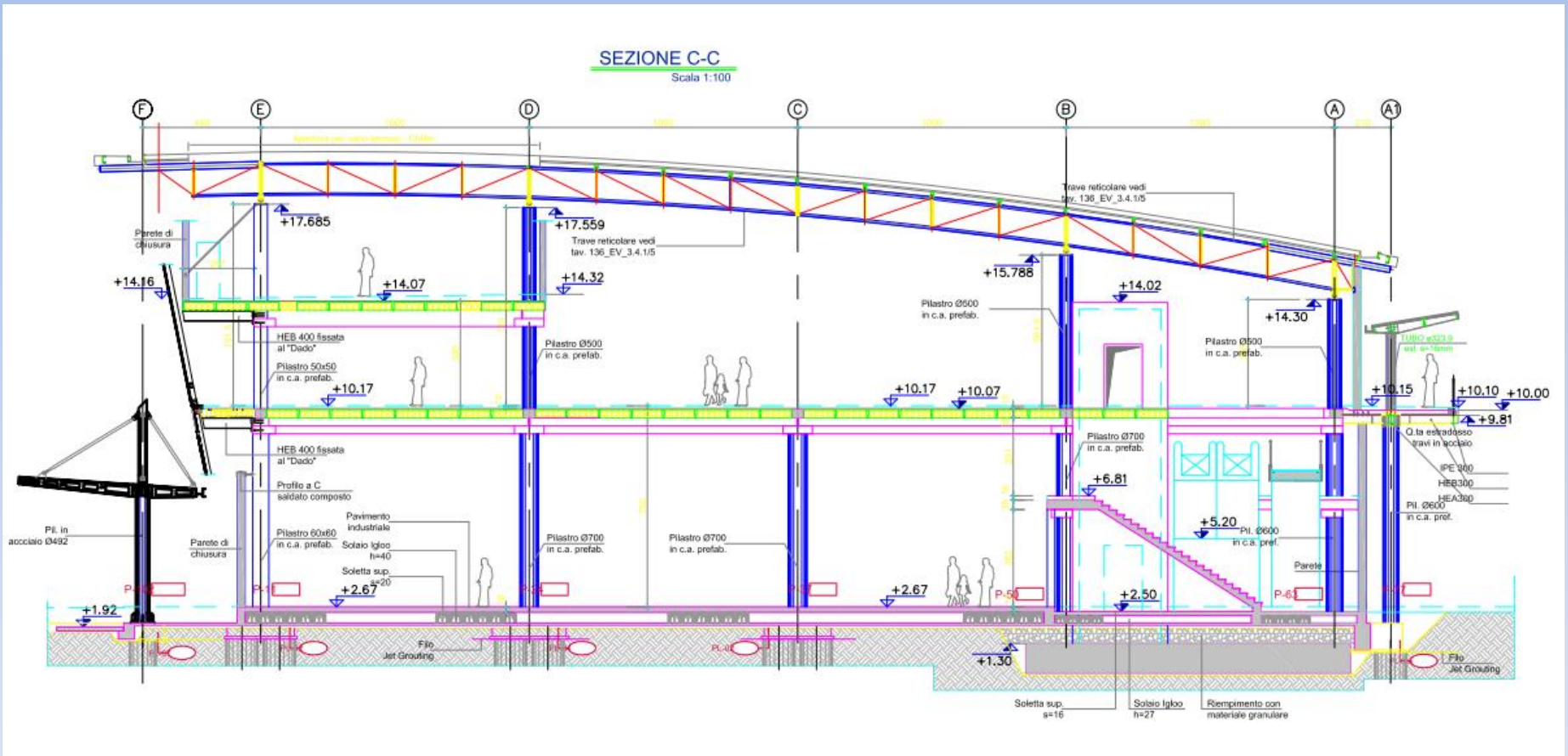
Porto di Civitavecchia dall'alto

## Pianta

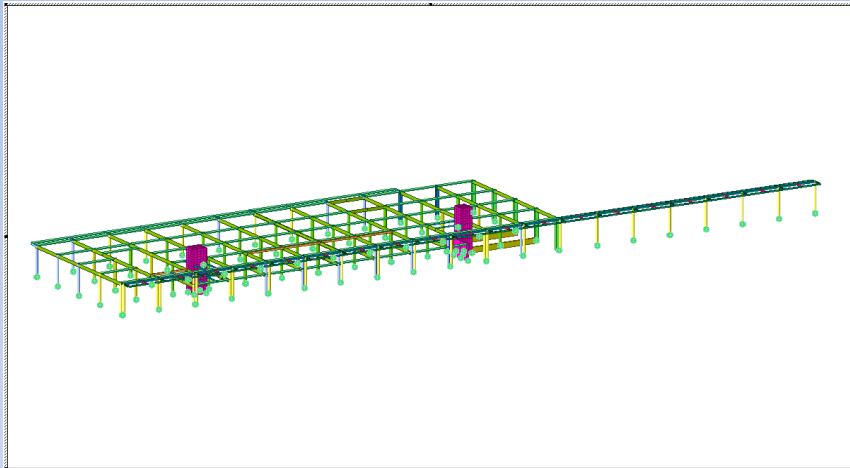




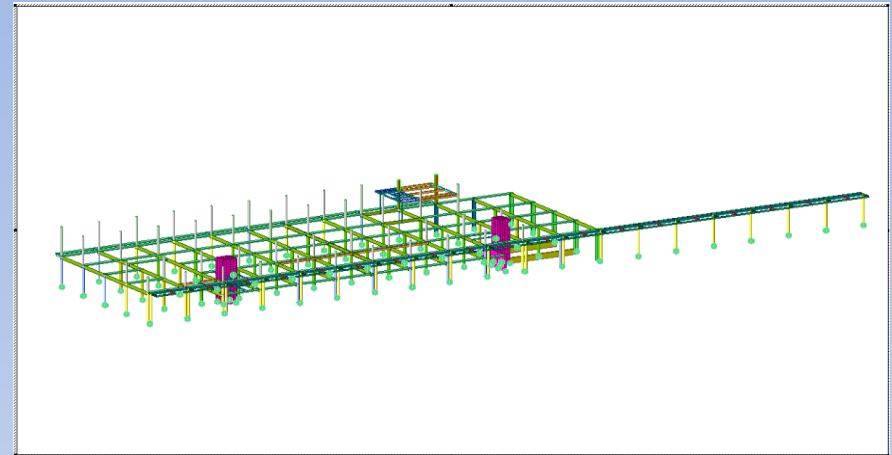
## Sezione fabbricato



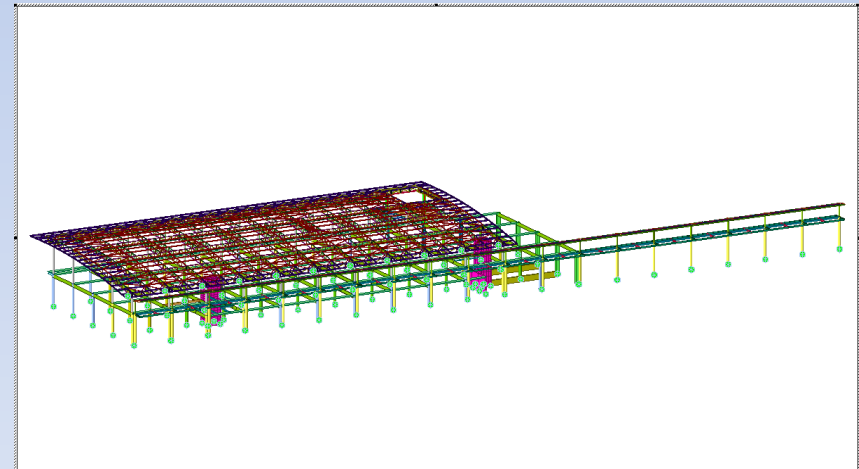
## Modello di calcolo



Schematizzazione modello di calcolo di 1° fase

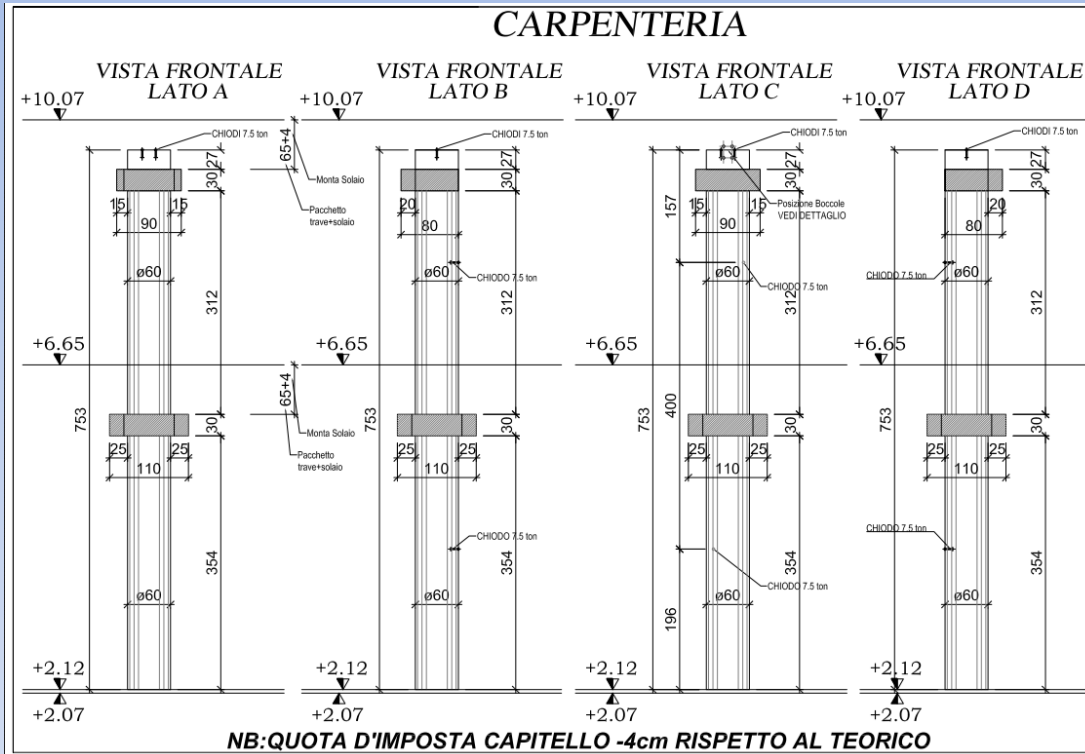


Schematizzazione modello di calcolo di 2° fase



Schematizzazione modello di calcolo di 3° fase

## Particolare pilastro cilindrico con capitello



## Particolare collare



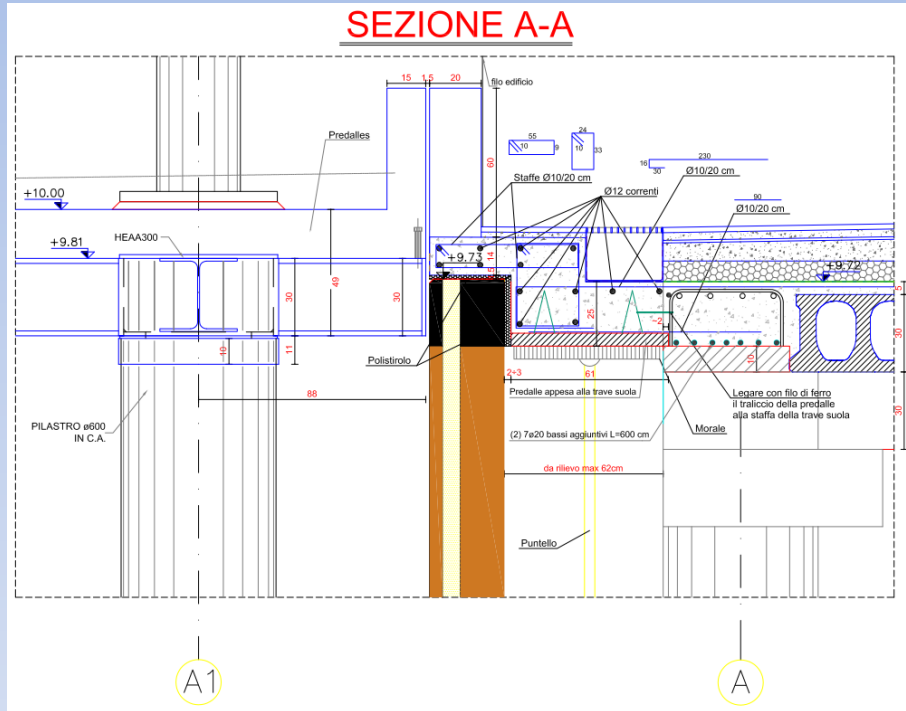
## Travi



## Travi



## Particolare passerella metallica



## Particolare impalcato in lastra alveolare



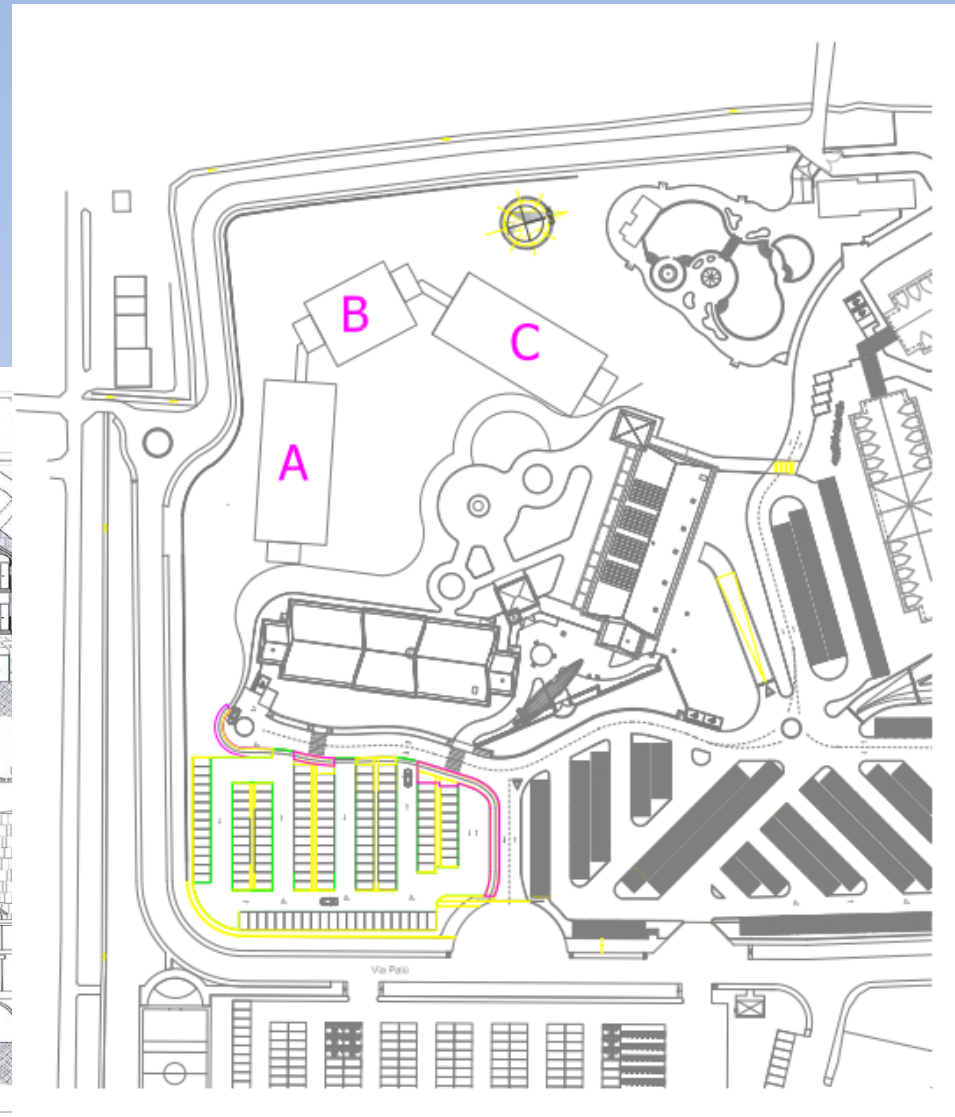
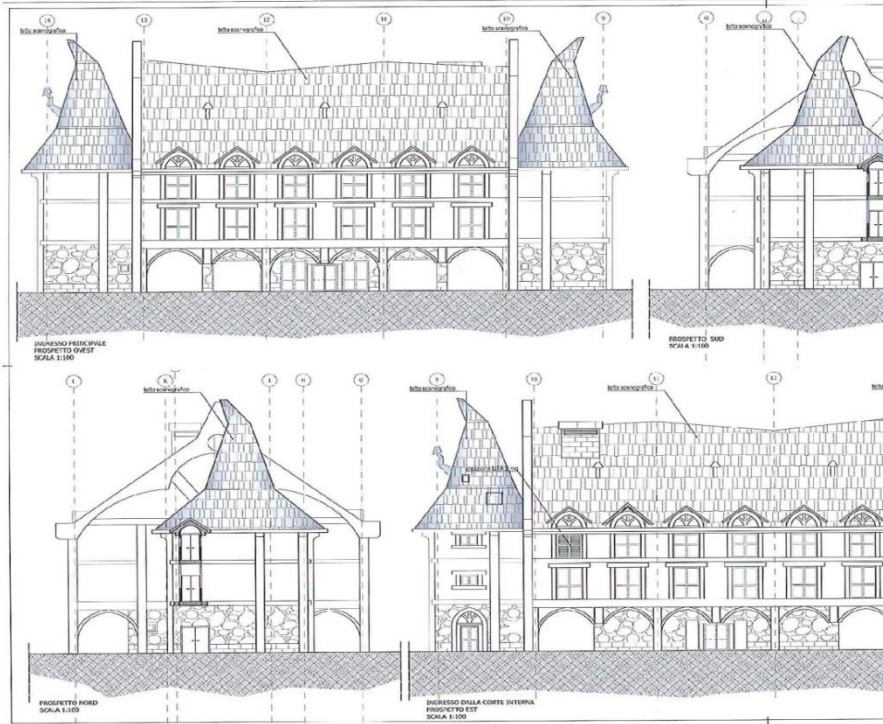


Anno 2018

Impresa realizzatrice: ICM S.p.A.

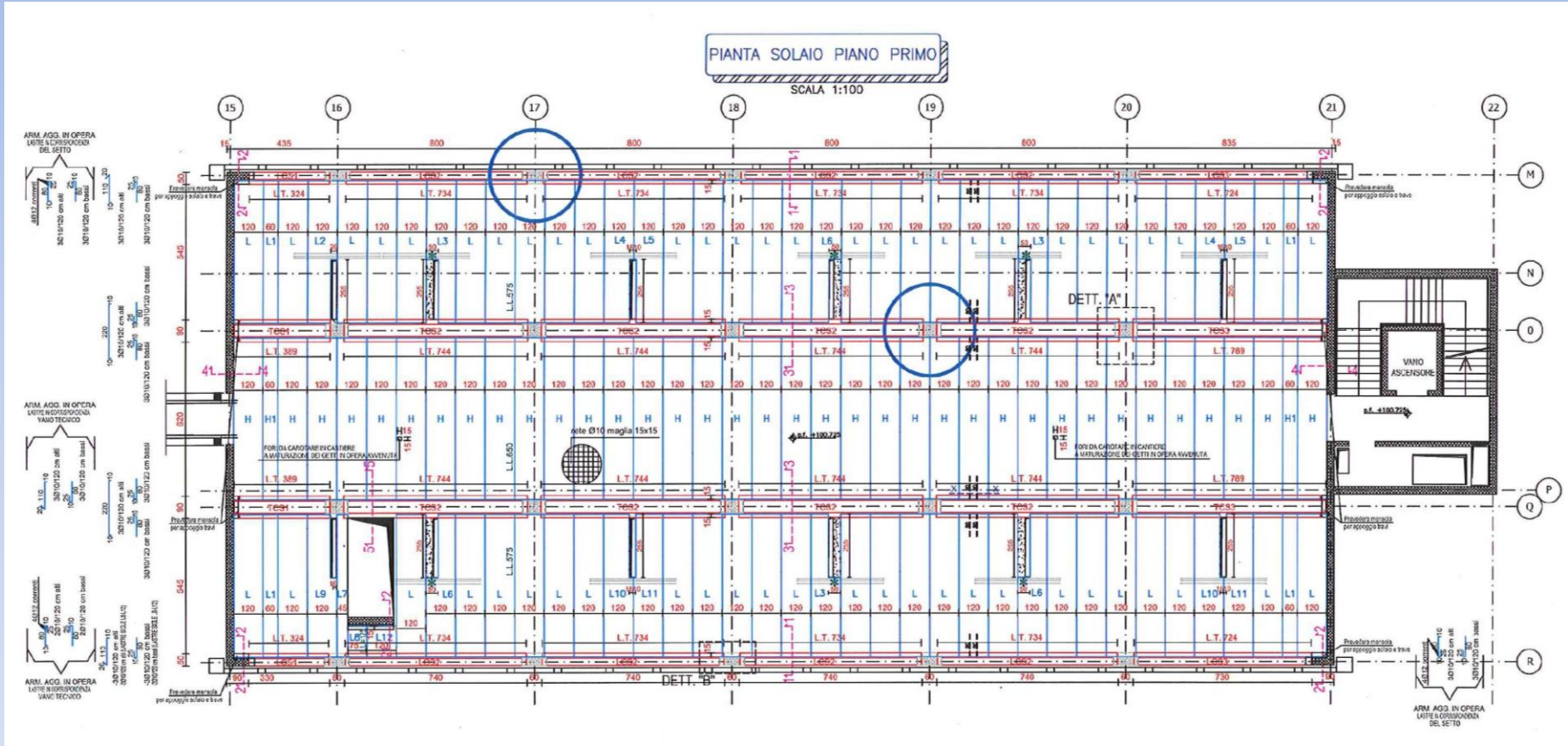
Caratteristiche dell'edificio:

- Dimensioni 44.70X19.90
- Maglia 8x7.10 m



# COMPLESSO ALBERGHIERO A GARDALAND CASTELNUOVO D/G (VR)

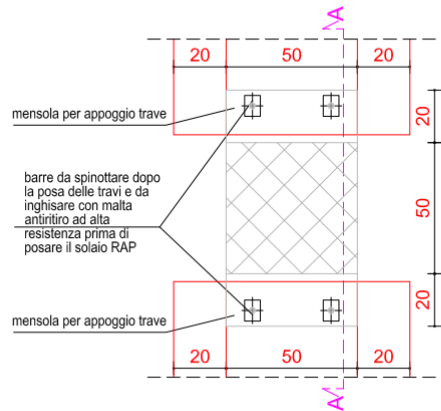
## Pianta fabbricato



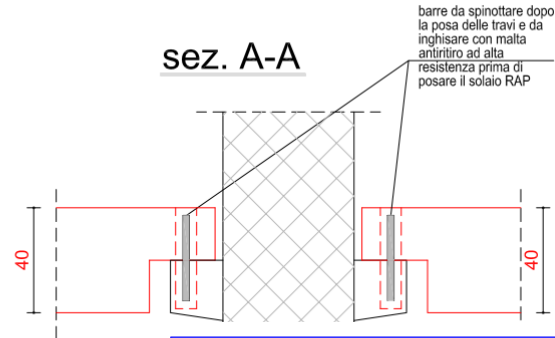
## Particolari costruttivi

### DETTAGLIO A

VINCOLO TIPOLOGICO TRAVI

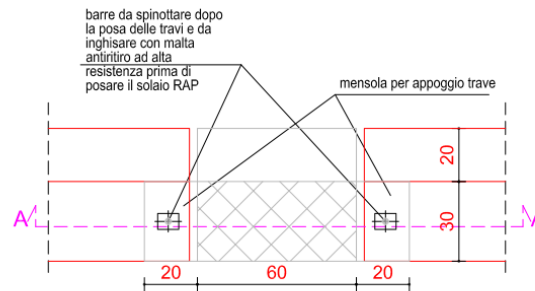


### sez. A-A

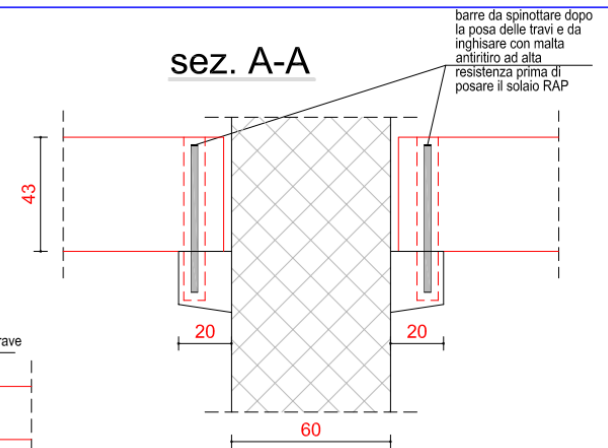


### DETTAGLIO B

VINCOLO TIPOLOGICO TRAVI

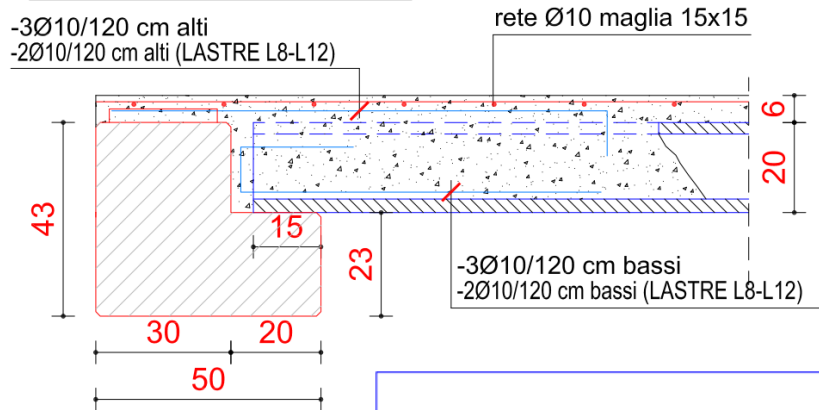


### sez. A-A

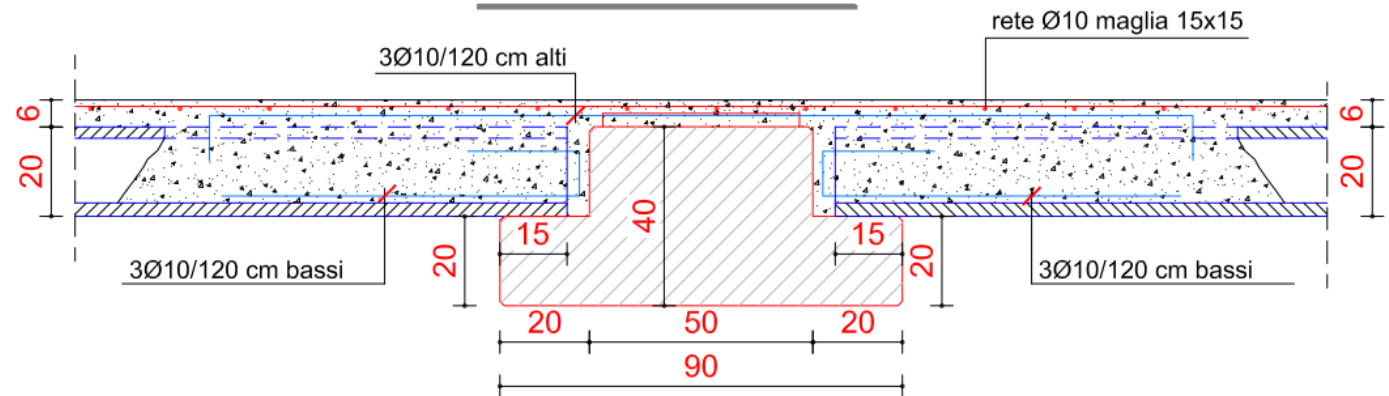


## Particolari costruttivi

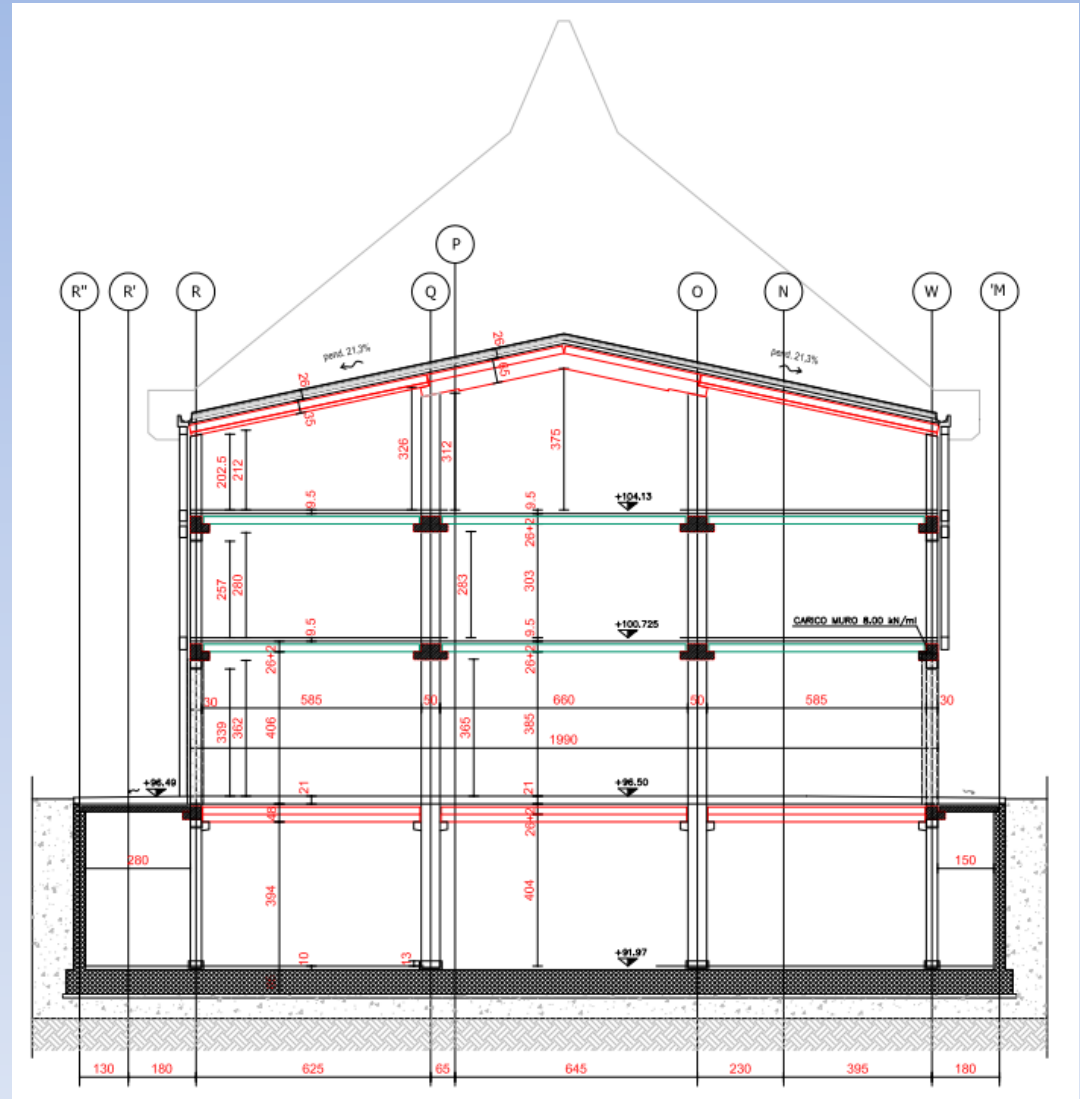
### Sez. 1-1



### Sez. 3-3



## Sezione fabbricato



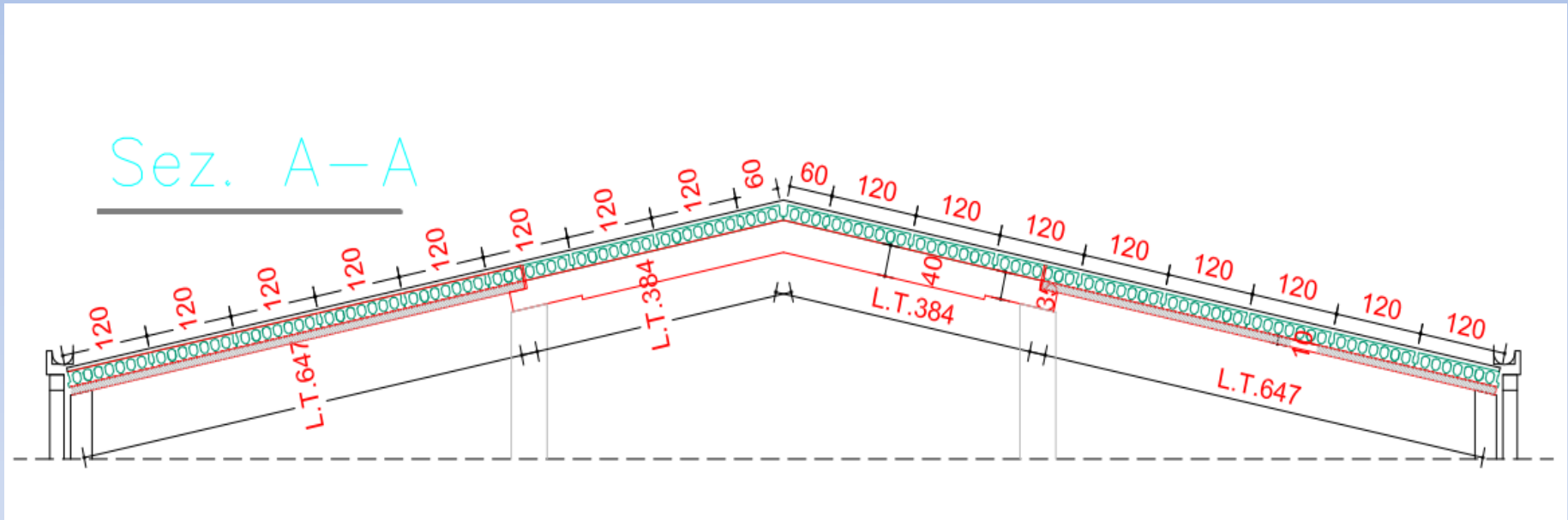
## Pilastro di bordo



## Travi di copertura



## Sezione trave boomerang - travi reticolari





*Esempi applicativi di costruzioni  
prefabbricate di Gruppo Centro Nord*

*Edificio commerciale (Aia-TN) e  
Nuovo Terminal Crociera "A. Vespucci"  
(Civitavecchia-RM)*

*Arturo Marconi – Gruppo Centro Nord*

**GRAZIE PER L'ATTENZIONE**